

# Technical Corner

12 Maret 2020

**IHSG**

**Range: 5.085 – 5.230**

---Indeks ditutup di bawah EMA5,10 dan membentuk pola long black marubozu yang merupakan sinyal bearish continuation, stochastic oversold dan MACD histogram divergence negatif. Target pelemahan indeks pada level 5.085 kemudian 5.015 dengan *resist* di level 5.230 dan 5.300.

**IHSG (5.154)**



**Merdeka Copper Gold**

**Rekomendasi: Buy**

---Candle ditutup di atas EMA50 dan membentuk pola long white marubozu yang merupakan sinyal bullish continuation, stochastic netral dan MACD histogram divergence negatif. Target kenaikan harga pada level 1.270 kemudian 1.295 dengan *support* di level 1.215, *cut loss* jika break 1.195.

**MDKA (1.245)**



**Industri Jamu dan Farmasi Sido Muncul**

**Rekomendasi: Buy**

---Candle ditutup di atas MA20 dan membentuk pola spinning top yang merupakan sinyal indecision, stochastic golden cross dan MACD histogram divergence positif. Target kenaikan harga pada level 1.285 kemudian 1.305 dengan *support* di level 1.245, *cut loss* jika *break* 1.225.

**SIDO (1.265)**

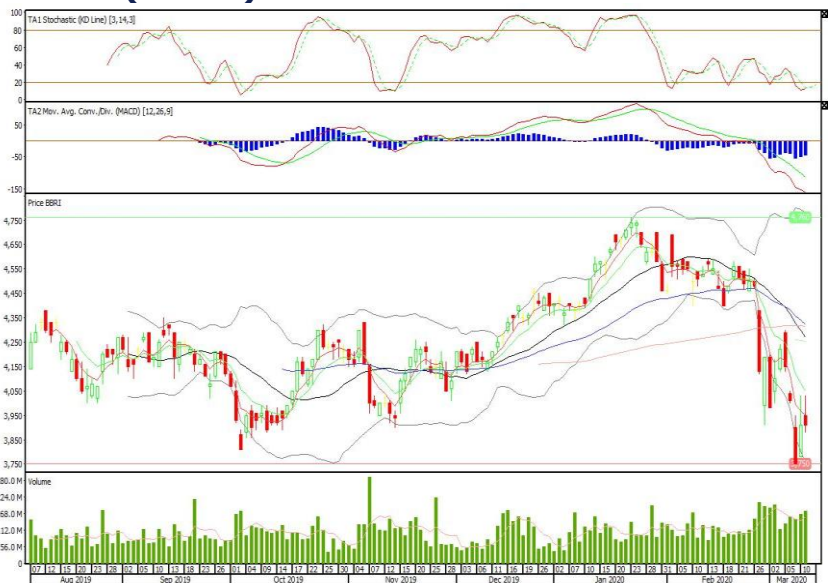


**Bank Rakyat Indonesia**

**Rekomendasi: Sell**

---Candle ditutup di bawah EMA5,10 dan membentuk pola long black marubozu yang merupakan sinyal bearish continuation, stochastic oversold dan MACD histogram convergence negatif. Target pelemahan harga pada level 3.850 kemudian 3.800 dengan *resist* di level 3.950 dan 3.990.

**BBRI (3.910)**

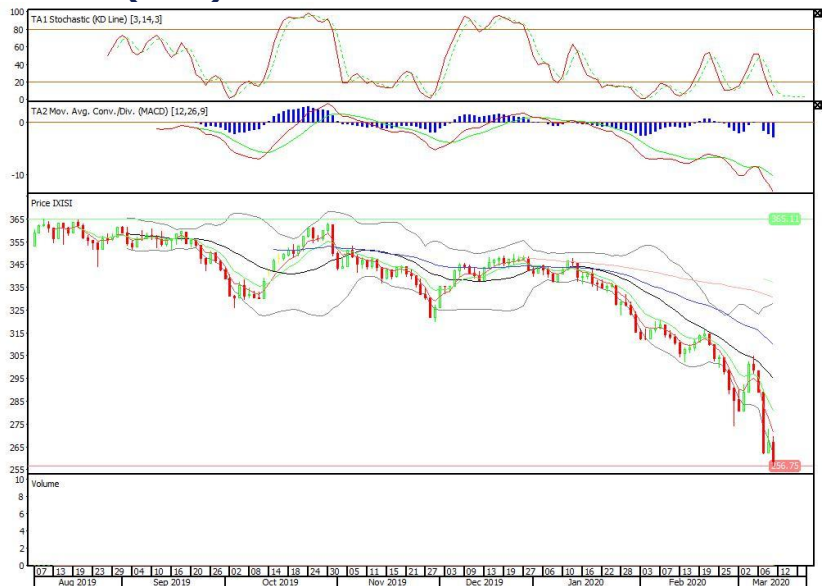


**Premier ETF SMinfra18**

**Rekomendasi: SELL**

---Candle ditutup di bawah EMA5,10 dengan membentuk pola long black marubozu yang merupakan sinyal bearish continuation, stochastic oversold, MACD histogram divergence negatif. Target pelemahan harga pada level 249 kemudian 240 dengan resist di level 267 dan 276.

**XISI (258)**



**Premier ETF Indonesia Stated-Owned Companies**

**Rekomendasi: SELL**

---Candle ditutup di bawah EMA5,10 dengan membentuk pola long black marubozu yang merupakan sinyal bearish continuation, stochastic oversold, MACD histogram divergence negatif. Target pelemahan harga pada level 532 kemudian 513 dengan resist di level 570 dan 589.

**XISC (551)**

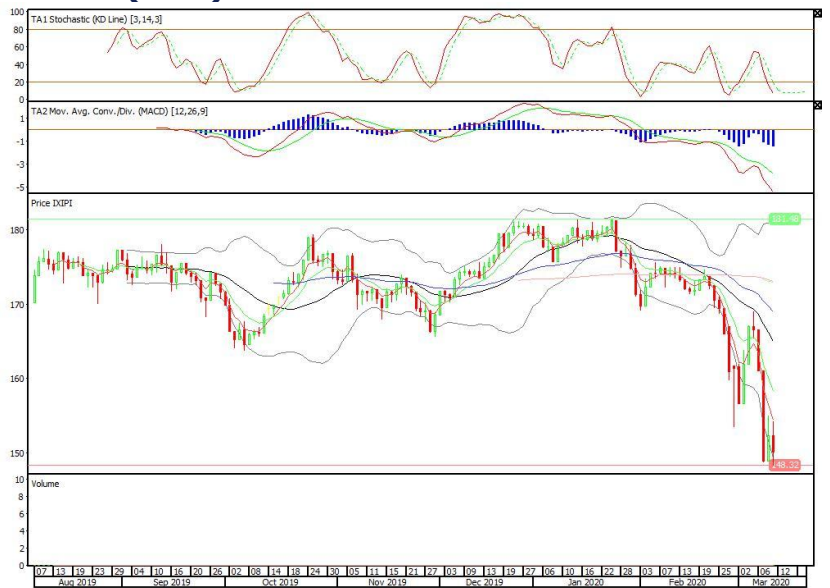


Premier ETF PEFINDO i-Grade

**Rekomendasi: SELL**

---Candle ditutup di bawah EMA5,10 dengan dengan membentuk pola long black marubozu yang merupakan sinyal bearish continuation, stochastic oversold, MACD histogram divergence negatif. Target pelemahan harga pada level 148 kemudian 146 dengan resist di level 152 dan 154.

**XIPI (150)**



**Head Office****PT INDO PREMIER SEKURITAS**

Pacific Century Place 16/F, SCBD Lot 10  
Jl. Jend. Sudirman Kav.52-53  
Jakarta 12190 - Indonesia  
p +62.21.5088.7200

**ANALYSTS CERTIFICATION.**

The views expressed in this research report accurately reflect the analyst's personal views about any and all of the subject securities or issuers; and no part of the research analyst's compensation was, is, or will be, directly or indirectly, related to the specific recommendations or views expressed in the report.

**DISCLAIMERS**

This research is based on information obtained from sources believed to be reliable, but we do not make any representation or warranty nor accept any responsibility or liability as to its accuracy, completeness or correctness. Opinions expressed are subject to change without notice. This document is prepared for general circulation. Any recommendations contained in this document does not have regard to the specific investment objectives, financial situation and the particular needs of any specific addressee. This document is not and should not be construed as an offer or a solicitation of an offer to purchase or subscribe or sell any securities. PT. Indo Premier Sekuritas or its affiliates may seek or will seek investment banking or other business relationships with the companies in this report.