

# Technical Corner

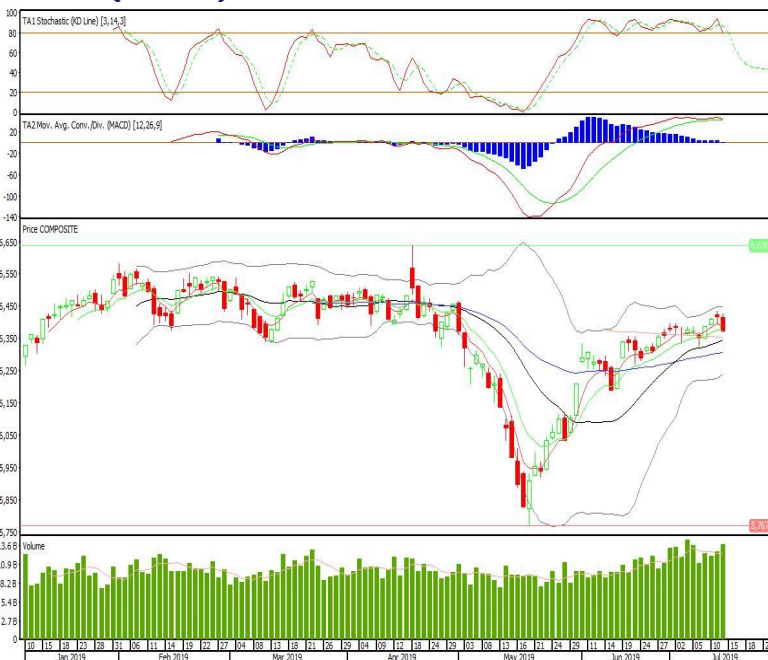
Technical | Indonesia | Daily Research

## IHSG

**Range: 6.330-6.410**

---Indeks meskipun ditutup dengan membentuk pola long black marubozu yang merupakan sinyal bearish continuation namun masih mampu bertahan tepat di EMA10 yang sejauh ini menjadi *support* cukup kuat. Stochastic konsisten bergerak di area overbought dan MACD histogram convergence positif. Target kenaikan indeks pada level 6.410 kemudian 6.460 dengan *support* di level 6.330 dan 6.290.

## IHSG (6.373)

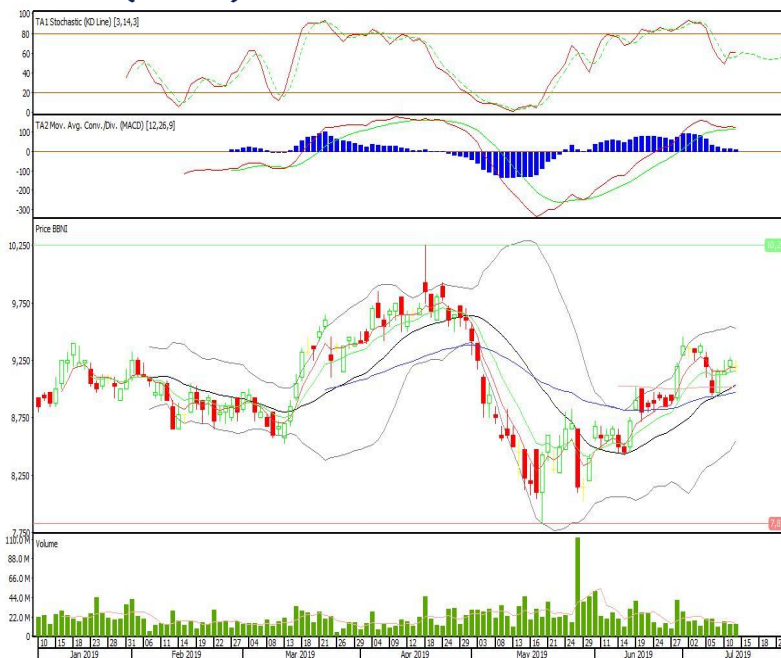


## Bank Negara Indonesia

**Rekomendasi: Buy on Weakness**

---Candle ditutup tepat di EMA5 dan membentuk pola doji yang merupakan sinyal indecision, stochastic netral dan MACD histogram convergence positif. Target harga beli pada level 9.100 dengan *resist* di level 9.300 kemudian 9.400.

## BBNI (9.200)



**Pembangunan Perumahan**

**Rekomendasi: Buy**

---Candle di tutup di atas EMA5,10 dan membentuk pola doji yang merupakan sinyal indecision, stochastic netral dan MACD histogram convergence negatif. Target kenaikan harga pada level 2.200 kemudian 2.240 dengan support di level 2.130, cut loss jika break 2.100.

**PTPP (2.160)**



**Unilever Indonesia**

**Rekomendasi: Buy on Weakness**

---Candle ditutup di bawah EMA5,10 dengan membentuk pola small bearish candle dan volume mengecil, stochastic netral dan MACD histogram convergence negatif. Target harga beli pada level 44.500 dengan resist di level 45.100 dan 45.450.

**UNVR (44.775)**

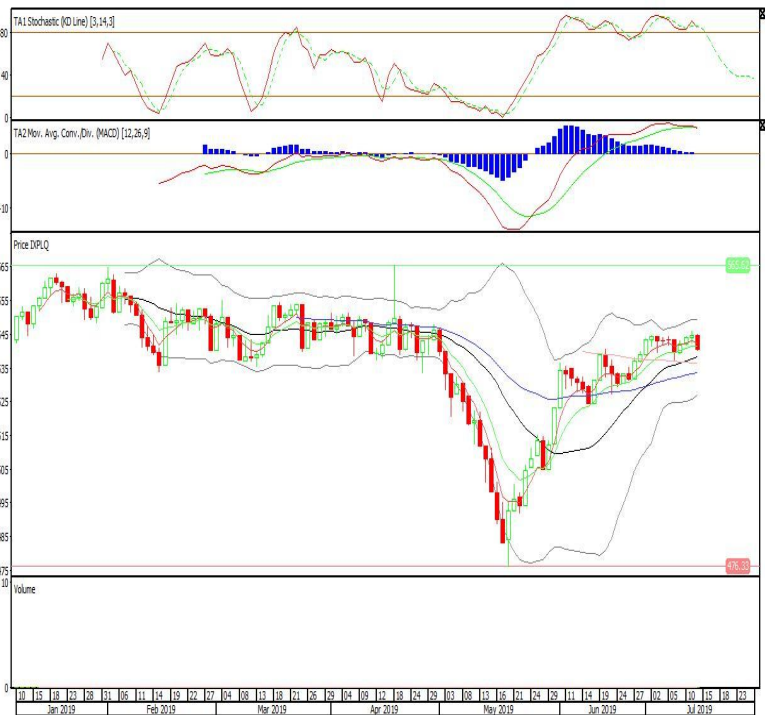


**Pinnacle Enhanced Liquid ETF**

**Rekomendasi: SELL**

---Candle ditutup dibawah EMA5,10 dengan membentuk pola long black marubozu yang merupakan sinyal bearish continuation, stochastic death cross, MACD histogram convergence positif. Target pelemahan harga pada level 536 kemudian 532 dengan *resist* di level 544 dan 548.

**XPLQ (540)**

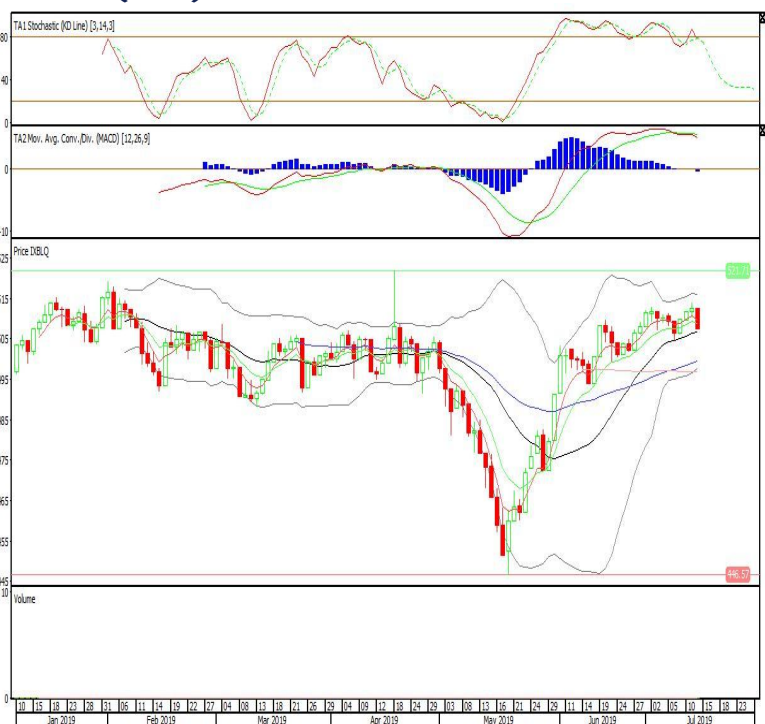


**Batavia Smart Liquid ETF**

**Rekomendasi: SELL**

---Candle ditutup dibawah EMA5,10 dengan membentuk pola black marubozu yang merupakan sinyal bearish continuation, stochastic netral, MACD histogram divergence negatif. Target pelemahan harga pada level 502 kemudian 497 dengan *resist* di level 512 dan 517.

**XBLO (507)**

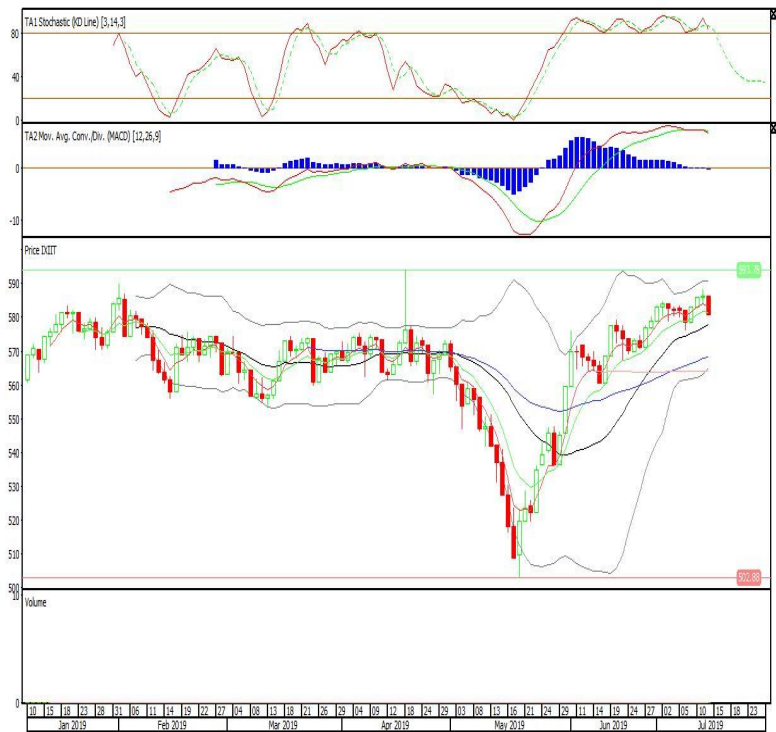


Premier ETF IDX30

**Rekomendasi: SELL**

---Candle ditutup dibawah EMA5,10 dengan membentuk pola black marubozu yang merupakan sinyal bearish continuation, stochastic overbought, MACD histogram divergence negatif. Target pelemahan harga pada level 575 kemudian 569 dengan *resist* di level 586 dan 590.

**XIIT (580)**



**Head Office****PT INDO PREMIER SEKURITAS**

Wisma GKBI 7/F Suite 718

Jl. Jend. Sudirman No.28

Jakarta 10210 - Indonesia

p +62.21.5793.1168

f +62.21.5793.1167

**ANALYSTS CERTIFICATION.**

The views expressed in this research report accurately reflect the analyst's personal views about any and all of the subject securities or issuers; and no part of the research analyst's compensation was, is, or will be, directly or indirectly, related to the specific recommendations or views expressed in the report.

**DISCLAIMERS**

This research is based on information obtained from sources believed to be reliable, but we do not make any representation or warranty nor accept any responsibility or liability as to its accuracy, completeness or correctness. Opinions expressed are subject to change without notice. This document is prepared for general circulation. Any recommendations contained in this document does not have regard to the specific investment objectives, financial situation and the particular needs of any specific addressee. This document is not and should not be construed as an offer or a solicitation of an offer to purchase or subscribe or sell any securities. PT. Indo Premier Sekuritas or its affiliates may seek or will seek investment banking or other business relationships with the companies in this report.