

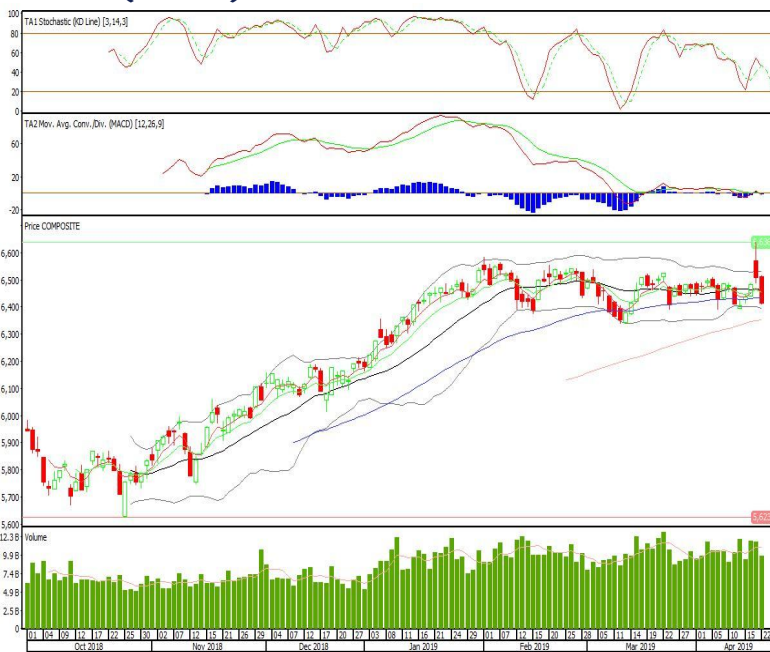
Technical Corner

IHSG

Range: 6.340-6.480

---Indeks ditutup dengan membentuk pola long black marubozu yang merupakan sinyal bearish continuation namun sudah mendekati lower band dengan volume yang lebih rendah dibandingkan sebelumnya, stochastic netral dan MACD bearish cross over zero line. Target kenaikan indeks pada level 6.480 kemudian 6.530 dengan support di level 6.340 dan 6.270.

IHSG (6.414)



Medco Energi International

Rekomendasi: Buy

---Candle ditutup di atas EMA5,10 dan membentuk pola white opening marubozu yang merupakan sinyal bullish continuation, stochastic oversold dan MACD bullish cross over. Target kenaikan harga pada level 905 kemudian 940 dengan support di level 835, cut loss jika break 800.

MEDC (870)

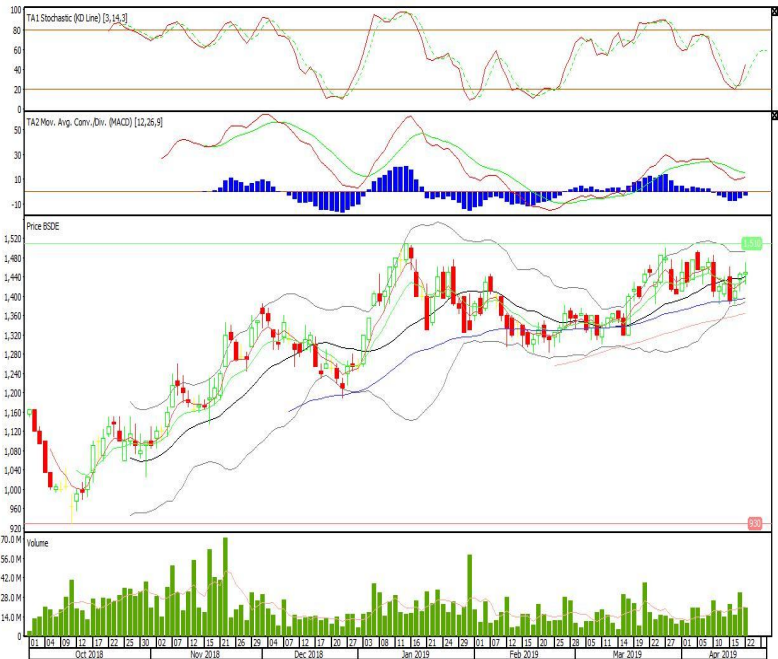


Bumi Serpong Damai

Rekomendasi: Buy

---Candle ditutup di atas MA20 dan membentuk pola spinning top yang merupakan sinyal indecision, stochastic netral dan MACD histogram convergence negatif. Target kenaikan harga pada level 1.470 kemudian 1.500 dengan support di level 1.425, cut loss jika break 1.395.

BSDE (1.365)



Mitra Keluarga Karyasehat

Rekomendasi: Buy

---Candle ditutup diatas MA20 dengan membentuk pola white closing marubozu yang merupakan sinyal bullish continuation, stochastic netral, MACD histogram divergence negatif. Target kenaikan harga pada level 2.020 kemudian 2.040 dengan support di level 1.975, cut loss jika break 1.950.

MIKA (2.000)

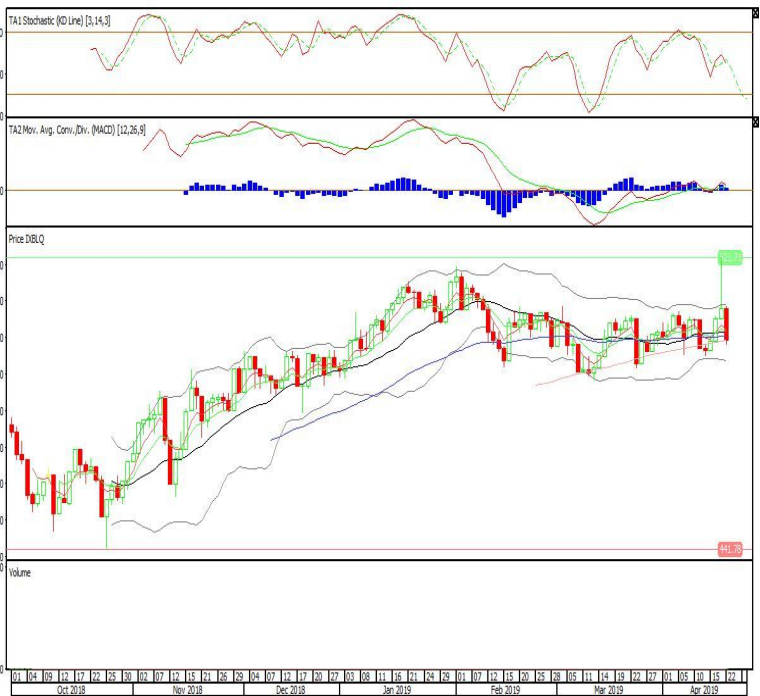


Batavia Smart Liquid ETF

Rekomendasi: SELL

---Candle ditutup dibawah EMA50 dengan membentuk pola long black marubozu yang merupakan sinyal bearish continuation, stochastic death cross, MACD histogram convergence positif. Target pelemahan harga pada level 490 kemudian 481 dengan *resist* di level 507 dan 516.

XBLQ (499)

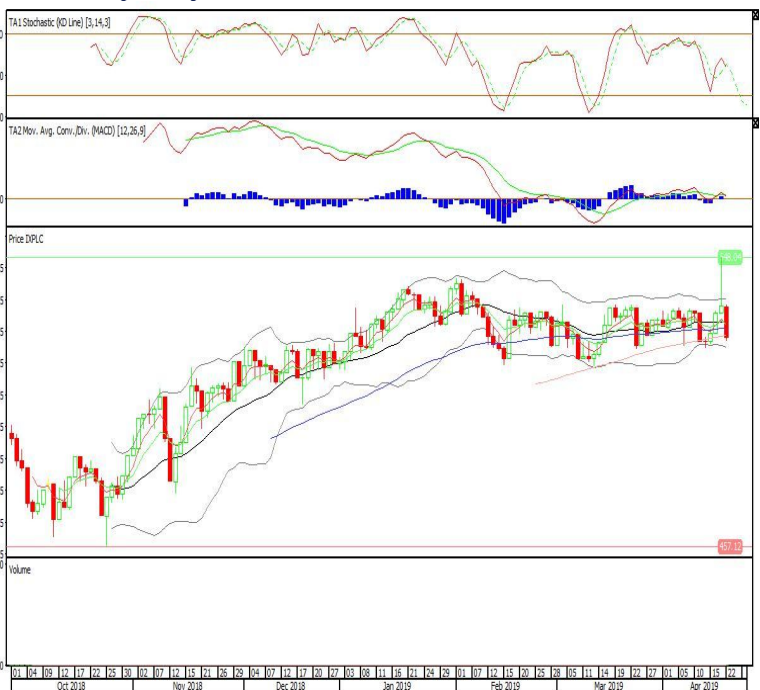


Pinnacle Indonesia Large-Cap ETF

Rekomendasi: SELL

---Candle ditutup dibawah EMA50 dengan membentuk pola long black marubozu yang merupakan sinyal bearish continuation, stochastic netral, MACD histogram divergence positif. Target pelemahan harga pada level 513 kemudian 503 dengan *resist* di level 532 dan 542.

XPLC (522)

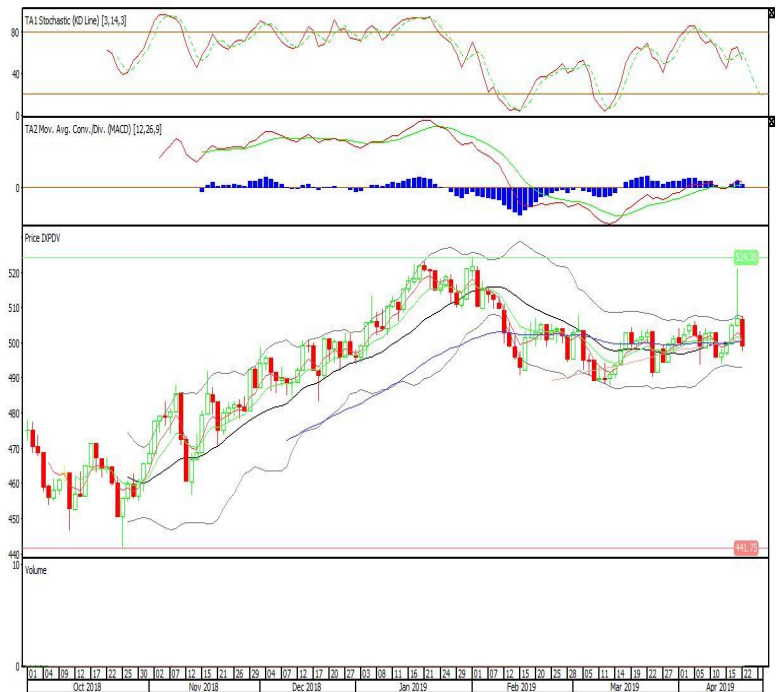


Pinnacle Core High Dividend ETF

Rekomendasi: SELL

---Candle ditutup dibawah EMA50 dengan membentuk pola long black marubozu yang merupakan sinyal bearish continuation, stochastic netral, MACD histogram convergence positif. Target pelemahan harga pada level 491 kemudian 483 dengan resist di level 506 dan 514.

XPDV (499)



Head Office**PT INDO PREMIER SEKURITAS**

Wisma GKBI 7/F Suite 718

Jl. Jend. Sudirman No.28

Jakarta 10210 - Indonesia

p +62.21.5793.1168

f +62.21.5793.1167

ANALYSTS CERTIFICATION.

The views expressed in this research report accurately reflect the analyst's personal views about any and all of the subject securities or issuers; and no part of the research analyst's compensation was, is, or will be, directly or indirectly, related to the specific recommendations or views expressed in the report.

DISCLAIMERS

This research is based on information obtained from sources believed to be reliable, but we do not make any representation or warranty nor accept any responsibility or liability as to its accuracy, completeness or correctness. Opinions expressed are subject to change without notice. This document is prepared for general circulation. Any recommendations contained in this document does not have regard to the specific investment objectives, financial situation and the particular needs of any specific addressee. This document is not and should not be construed as an offer or a solicitation of an offer to purchase or subscribe or sell any securities. PT. Indo Premier Sekuritas or its affiliates may seek or will seek investment banking or other business relationships with the companies in this report.