

# Technical Corner

23 September 2022

## IHSG

**Range: 7.185 – 7.255**

---Indeks ditutup di atas EMA5,10 dan membentuk pola long white marubozu yang merupakan sinyal bullish continuation, stochastic netral dan MACD histogram convergence negatif. **Target** kenaikan indeks pada level **7.255** kemudian 7.290 dengan *support* di level 7.185 kemudian 7.150.

## IHSG (7.219)



## PT Adaro Minerals Indonesia, Tbk

**Rekomendasi: Buy**

---Harga ditutup di atas EMA5,10 dan membentuk pola long white marubozu yang merupakan sinyal bullish continuation, stochastic golden cross dan MACD histogram divergence positif. **Target** kenaikan harga pada level **1.935** kemudian 1.975 dengan *support* di level 1.855 *cut loss* jika break 1.815.

## ADMR (1.895)



# Technical Corner

23 September 2022

## PT Adaro Energy Indonesia, Tbk

**Rekomendasi: Buy**

---Harga ditutup di atas EMA5,10 dan membentuk pola long white marubozu yang merupakan sinyal bullish continuation, stochastic golden cross dan MACD histogram convergence negatif.

**Target** kenaikan harga pada level **4.160** kemudian 4.220 dengan *support* di level 4.040 *cut loss* jika break 3.980.

## ADRO (4.100)

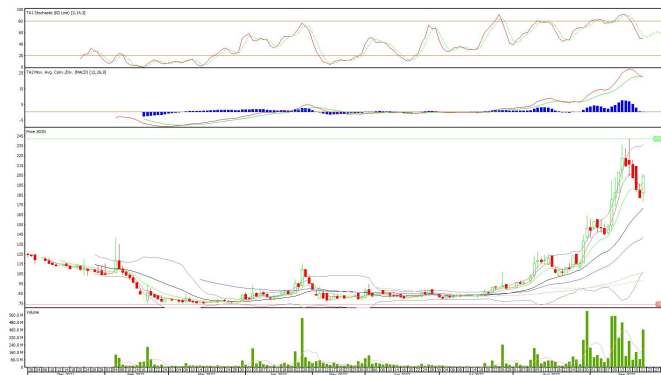


## PT Jaya Konstruksi Manggala Pratama, Tbk

**Rekomendasi: Buy**

---Harga ditutup di atas EMA5,10 dan membentuk pola long white marubozu yang merupakan sinyal bullish continuation, stochastic netral and MACD bearish crossover. **Target** kenaikan harga pada level **210** kemudian 216 dengan *support* di level 198 *cut loss* jika break 192.

## JKON (204)



# Technical Corner

23 September 2022

## PT Merdeka Copper Gold, Tbk

**Rekomendasi: Buy**

---Harga ditutup di atas EMA5,10 dan membentuk pola long white marubozu yang merupakan sinyal bullish continuation, stochastic golden cross dan MACD bullish crossover. **Target** kenaikan harga pada level **4.300** kemudian 4.360 dengan *support* di level 4.180 *cut loss* jika break 4.120.

## MDKA (4.240)



## Syariah Premier ETF JII

**Rekomendasi: Buy**

---Harga ditutup di atas EMA5,10 dan membentuk pola long white marubozu yang merupakan sinyal bullish continuation, stochastic golden cross dan MACD histogram convergence negatif. **Target** kenaikan harga pada level **704** kemudian 711 dengan *support* di level 690 *cut loss* jika break 683.

## XIJI (697)



# Technical Corner

23 September 2022

## Pinnacle Core High Dividend ETF

**Rekomendasi: Buy**

---Harga ditutup di atas EMA5,10 dan membentuk pola white closing marubozu yang merupakan sinyal bullish continuation, stochastic netral dan MACD histogram convergence negatif. **Target** kenaikan harga pada level **624** kemudian 630 dengan *support* di level 612 *cut loss* jika break 606.

## XPDV (618)



## Pinnacle Enhanced Sharia ETF

**Rekomendasi: Buy**

---Harga ditutup di atas EMA5,10 dan membentuk pola long white marubozu yang merupakan sinyal bullish continuation, stochastic. **Target** kenaikan harga pada level **494** kemudian 498 dengan *support* di level 486 *cut loss* jika break 482.

## XPES (490)



# Technical Corner

23 September 2022

## **PT INDO PREMIER SEKURITAS**

Pacific Century Place 16th Floor SCBD Lot 10  
Jl. Jend. Sudirman Kav. 52-53  
Jakarta Selatan 12190 - Indonesia  
p +62 21 5088 7200

### **ANALYSTS CERTIFICATION**

The views expressed in this research report accurately reflect the analyst's personal views about any and all of the subject securities or issuers; and no part of the research analyst's compensation was, is, or will be, directly or indirectly, related to the specific recommendations or views expressed in the report.

### **DISCLAIMERS**

This research is based on information obtained from sources believed to be reliable, but we do not make any representation or warranty nor accept any responsibility or liability as to its accuracy, completeness or correctness. Opinions expressed are subject to change without notice. This document is prepared for general circulation. Any recommendations contained in this document does not have regard to the specific investment objectives, financial situation and the particular needs of any specific addressee. This document is not and should not be construed as an offer or a solicitation of an offer to purchase or subscribe or sell any securities. PT. Indo Premier Sekuritas or its affiliates may seek or will seek investment banking or other business relationships with the companies in this report.

**Refer to Important disclosures on the last of this report**