

# Technical Corner

6 September 2022

## IHSG

**Range: 7.190 – 7.270**

---Indeks ditutup di atas EMA5,10 dan membentuk pola long white marubozu yang merupakan sinyal bullish continuation, stochastic netral dan MACD histogram convergence negatif. **Target** kenaikan indeks pada level **7.270** kemudian 7.310 dengan *support* di level 7.190 kemudian 7.150.

## IHSG (7.232)



## PT AKR Corporindo, Tbk

**Rekomendasi: Buy**

---Harga ditutup di atas EMA5,10 dan membentuk pola long white marubozu yang merupakan sinyal bullish continuation, stochastic netral dan MACD histogram convergence negatif. **Target** kenaikan harga pada level **1.230** kemudian 1.265 dengan *support* di level 1.160 *cut loss* jika break 1.125.

## AKRA (1.195)



# Technical Corner

6 September 2022

## PT Pembangunan Perumahan, Tbk

### Rekomendasi: Buy

---Harga ditutup di atas EMA5,10 membentuk pola long white marubozu yang merupakan sinyal bullish continuation, stochastic netral dan MACD histogram convergence negatif. **Target** kenaikan harga pada level **1.030** kemudian 1.050 dengan *support* di level 990 *cut loss* jika break 970.

## PTPP (1.010)

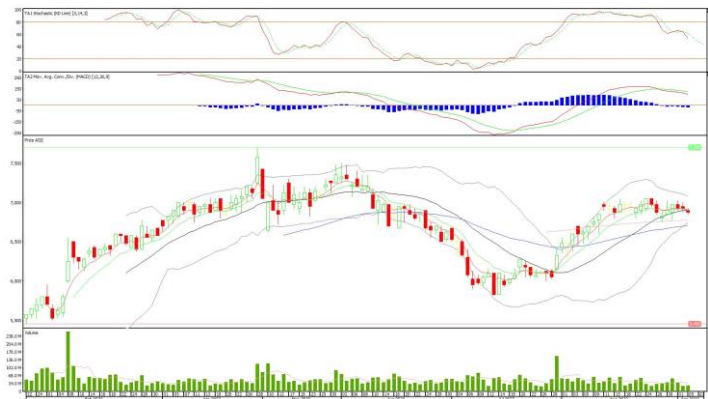


## PT Astra International, Tbk

### Rekomendasi: Buy on Weakness

---Harga ditutup membentuk pola small bearish candle namun masih di atas MA100, stochastic netral dan MACD histogram divergence negatif. **Target** harga beli pada level **6.800** dengan *resist* di level 7.000 kemudian 7.125.

## ASII (6.875)



# Technical Corner

6 September 2022

## PT Kalbe Farma, Tbk

**Rekomendasi: Buy on Weakness**

---Harga ditutup membentuk pola black closing marubozu yang merupakan sinyal bearish continuation namun masih di atas MA100, stochastic death cross dan MACD histogram convergence positif. **Target** harga beli pada level **1.630** dengan *resist* di level 1.660 kemudian 1.680.

## KLBF (1.640)



## Cipta ETF Index LQ45

**Rekomendasi: Buy**

---Harga ditutup di atas EMA5,10 dan membentuk pola long white marubozu yang merupakan sinyal bullish continuation, stochastic netral dan MACD histogram convergence negatif. **Target** kenaikan harga pada level **110** kemudian 111 dengan *support* di level 108 *cut loss* jika break 107.

## XCLQ (109)



# Technical Corner

6 September 2022

## Premier ETF FTSE Indonesia ESG

### Rekomendasi: Buy

---Harga ditutup di atas EMA5,10 dan membentuk pola long white marubozu yang merupakan sinyal bullish continuation, stochastic overbought dan MACD bullish crossover. **Target** kenaikan harga pada level **118** kemudian 119 dengan *support* di level 116 *cut loss* jika break 115.

## XIFE (117)



## Premier ETF Index IDX30

### Rekomendasi: Buy

---Harga ditutup di atas EMA5,10 dan membentuk pola long white marubozu yang merupakan sinyal bullish continuation, stochastic netral dan MACD histogram convergence negatif. **Target** kenaikan harga pada level **582** kemudian 587 dengan *support* di level 572 *cut loss* jika break 567.

## XIID (577)



# Technical Corner

---

6 September 2022

## **PT INDO PREMIER SEKURITAS**

Pacific Century Place 16th Floor SCBD Lot 10  
Jl. Jend. Sudirman Kav. 52-53  
Jakarta Selatan 12190 - Indonesia  
p +62 21 5088 7200

### **ANALYSTS CERTIFICATION**

The views expressed in this research report accurately reflect the analyst's personal views about any and all of the subject securities or issuers; and no part of the research analyst's compensation was, is, or will be, directly or indirectly, related to the specific recommendations or views expressed in the report.

### **DISCLAIMERS**

This research is based on information obtained from sources believed to be reliable, but we do not make any representation or warranty nor accept any responsibility or liability as to its accuracy, completeness or correctness. Opinions expressed are subject to change without notice. This document is prepared for general circulation. Any recommendations contained in this document does not have regard to the specific investment objectives, financial situation and the particular needs of any specific addressee. This document is not and should not be construed as an offer or a solicitation of an offer to purchase or subscribe or sell any securities. PT. Indo Premier Sekuritas or its affiliates may seek or will seek investment banking or other business relationships with the companies in this report.

**Refer to Important disclosures on the last of this report**