

# Technical Corner

14 July 2021

## IHSG

**Range: 5.950 – 6.070**

---Indeks ditutup di bawah EMA5,10 dan membentuk pola long black marubozu yang merupakan sinyal bearish continuation, stochastic death cross dan MACD histogram convergence positif.

**Target** pelemahan indeks pada level **5.950** dan 5.890 dengan *resist* di level 6.070 dan 6.130.

## IHSG (6.012)



## PT Adaro Energy, Tbk

**Rekomendasi: Buy on Weakness**

---Harga ditutup membentuk pola small bearish candle namun tertahan MA100, stochastic netral dan MACD histogram divergence negatif. **Target** harga beli pada level **1.220** dengan *resist* di level 1.250 kemudian 1.270.

## ADRO (1.230)



# Technical Corner

14 July 2021

## PT Vale Indonesia, Tbk

**Rekomendasi: Buy on Weakness**

---Harga ditutup membentuk pola small bearish candle namun masih di atas EMA5, stochastic konsisten overbought dan MACD histogram convergence positif.

**Target** harga beli pada level **5.100** dengan *resist* di level 5.300 kemudian 5.400.

## INCO (5.175)

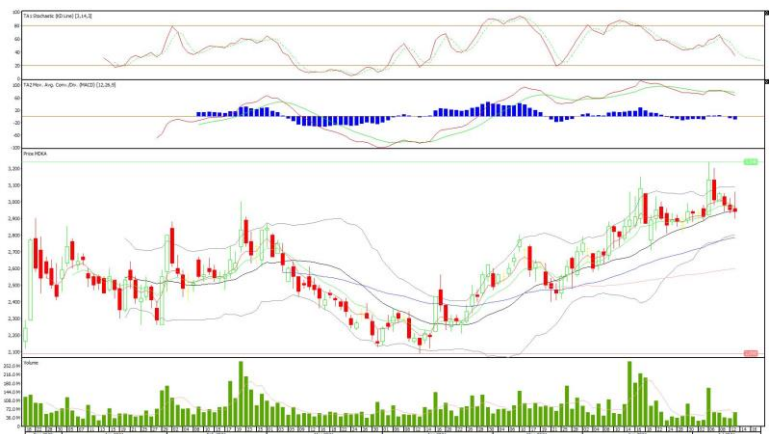


## PT Merdeka Copper Gold, Tbk

**Rekomendasi: Buy on Weakness**

---Harga ditutup membentuk pola spinning top yang merupakan sinyal indecision, stochastic netral dan MACD histogram divergence negatif. **Target** harga beli pada level **2.910** dengan *resist* di level 2.990 kemudian 3.060.

## MDKA (2.940)



# Technical Corner

14 July 2021

## PT Aneka Tambang, Tbk

**Rekomendasi: Buy on Weakness**

---Harga ditutup membentuk pola spinning top yang merupakan sinyal indecision namun masih di atas EMA5,10, stochastic overbought dan MACD histogram convergence positif. **Target** harga beli pada level **2.510** dengan *resist* di level 2.610 kemudian 2.670.

## ANTM (2.540)



## Cipta ETF Index LQ45

**Rekomendasi: Sell**

---Harga ditutup di bawah EMA5,10 dan membentuk pola long black marubozu yang merupakan sinyal bearish continuation, stochastic konsisten oversold dan MACD histogram divergence negatif. **Target** pelemahan harga pada level **86** dan 85 dengan *resist* di level 88 kemudian 90.

## XCLQ (87)



# Technical Corner

14 July 2021

## Premier ETF Index IDX30

### Rekomendasi: Sell

---Harga ditutup di bawah EMA5,10 dan membentuk pola long black marubozu yang merupakan sinyal bearish continuation, stochastic konsisten oversold dan MACD histogram divergence negatif. **Target** pelemahan harga pada level **445** dan 436 dengan *resist* di level 463 kemudian 472.

## XIID (454)



## Pinnacle FTSE Indonesia ETF

### Rekomendasi: Sell

---Harga ditutup di bawah EMA5,10 dan membentuk pola long black marubozu yang merupakan sinyal bearish continuation, stochastic konsisten oversold dan MACD histogram divergence negatif. **Target** pelemahan harga pada level **455** dan 446 dengan *resist* di level 473 kemudian 482.

## XPFT (464)



# Technical Corner

---

14 July 2021

## **PT INDO PREMIER SEKURITAS**

Pacific Century Place 16th Floor SCBD Lot 10  
Jl. Jend. Sudirman Kav. 52-53  
Jakarta Selatan 12190 - Indonesia  
p +62 21 5088 7200

### **ANALYSTS CERTIFICATION**

The views expressed in this research report accurately reflect the analyst's personal views about any and all of the subject securities or issuers; and no part of the research analyst's compensation was, is, or will be, directly or indirectly, related to the specific recommendations or views expressed in the report.

### **DISCLAIMERS**

This research is based on information obtained from sources believed to be reliable, but we do not make any representation or warranty nor accept any responsibility or liability as to its accuracy, completeness or correctness. Opinions expressed are subject to change without notice. This document is prepared for general circulation. Any recommendations contained in this document does not have regard to the specific investment objectives, financial situation and the particular needs of any specific addressee. This document is not and should not be construed as an offer or a solicitation of an offer to purchase or subscribe or sell any securities. PT. Indo Premier Sekuritas or its affiliates may seek or will seek investment banking or other business relationships with the companies in this report.

**Refer to Important disclosures on the last of this report**