

# Technical Corner

21 June 2021

## IHSG

**Range: 5.945 – 6.065**

---Indeks ditutup di bawah EMA5,10 dan membentuk pola long black marubozu yang merupakan sinyal bearish continuation, stochastic memasuki zona netral dan MACD histogram convergence positif. **Target** pelemahan indeks pada level **5.945** kemudian 5.885 dengan *resist* di level 6.065 dan 6.125.

## IHSG (6.007)



## PT Sarana Menara Nusantara, Tbk

**Rekomendasi: Buy**

---Harga ditutup di atas EMA5,10 dan membentuk pola white closing marubozu yang merupakan sinyal bullish continuation, stochastic netral dan MACD histogram convergence negatif. **Target** kenaikan harga pada level **1.260** kemudian 1.300 dengan *support* di level 1.180, *cut loss* jika break 1.140.

## TOWR (1.220)



# Technical Corner

21 June 2021

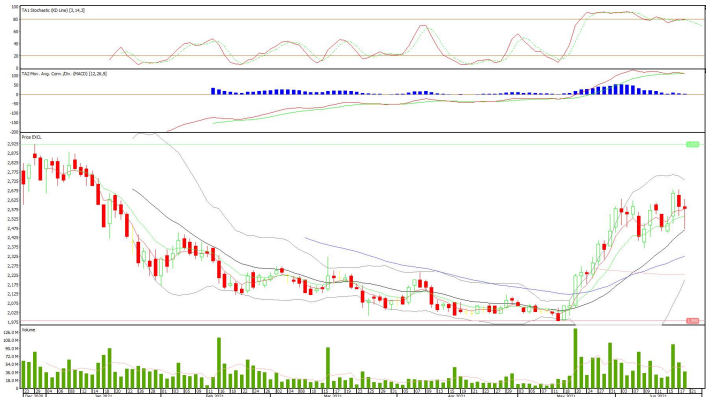
## PT XL Axiata, Tbk

**Rekomendasi: Buy on Weakness**

---Harga ditutup tertahan MA20 dan membentuk pola spinning top yang merupakan sinyal indecision, stochastic netral dan MACD bearish crossover.

**Target** harga beli pada level **2.540** dengan *resist* di level 2.630 kemudian 2.680.

## EXCL (2.580)



## PT Tower Bersama Infrastructure, Tbk

**Rekomendasi: Buy on Weakness**

---Harga ditutup membentuk pola long black marubozu yang merupakan sinyal bearish continuation namun masih di atas EMA5,10, stochastic konsisten overbought dan MACD histogram convergence positif.

**Target** harga beli pada level **3.070** dengan *resist* di level 3.220 kemudian 3.290.

## TBIG (3.110)



# Technical Corner

21 June 2021

## PT Telkom Indonesia, Tbk

**Rekomendasi: Buy on Weakness**

---Harga ditutup membentuk pola doji yang merupakan sinyal indecision, stochastic netral dan MACD histogram divergence negatif. **Target** harga beli pada level **3.310** dengan *resist* di level 3.400 kemudian 3.440.

## TLKM (3.350)



## Premier ETF MSCI Indonesia Large Cap

**Rekomendasi: Sell**

---Harga ditutup di bawah EMA5,10 dan membentuk pola black opening marubozu yang merupakan sinyal bearish continuation, stochastic netral dan MACD histogram divergence negatif. **Target** pelemahan harga pada level **232** dan 230 dengan *resist* di level 236 kemudian 238.

## XIML (234)



# Technical Corner

21 June 2021

## Premier ETF SRI-KEHATI

### Rekomendasi: Sell

---Harga ditutup di atas EMA5,10 dan membentuk pola black opening marubozu yang merupakan sinyal bearish continuation, stochastic netral dan MACD histogram divergence negatif. **Target** pelemahan harga pada level **338** dan 333 dengan *resist* di level 348 kemudian 353.

## XISR (343)



## XPFT (479)

## Pinnacle FTSE Indonesia ETF

### Rekomendasi: Sell

---Harga ditutup di bawah EMA5,10 dan membentuk pola black opening marubozu yang merupakan sinyal bearish continuation, stochastic netral dan MACD histogram divergence negatif. **Target** pelemahan harga pada level **472** dan 465 dengan *resist* di level 486 kemudian 493.



# Technical Corner

21 June 2021

## **PT INDO PREMIER SEKURITAS**

Pacific Century Place 16th Floor SCBD Lot 10  
Jl. Jend. Sudirman Kav. 52-53  
Jakarta Selatan 12190 - Indonesia  
p +62 21 5088 7200

### **ANALYSTS CERTIFICATION**

The views expressed in this research report accurately reflect the analyst's personal views about any and all of the subject securities or issuers; and no part of the research analyst's compensation was, is, or will be, directly or indirectly, related to the specific recommendations or views expressed in the report.

### **DISCLAIMERS**

This research is based on information obtained from sources believed to be reliable, but we do not make any representation or warranty nor accept any responsibility or liability as to its accuracy, completeness or correctness. Opinions expressed are subject to change without notice. This document is prepared for general circulation. Any recommendations contained in this document does not have regard to the specific investment objectives, financial situation and the particular needs of any specific addressee. This document is not and should not be construed as an offer or a solicitation of an offer to purchase or subscribe or sell any securities. PT. Indo Premier Sekuritas or its affiliates may seek or will seek investment banking or other business relationships with the companies in this report.

**Refer to Important disclosures on the last of this report**