

Technical Corner

13 April 2021

IHSG

Range: 5.880 – 6.020

---Indeks ditutup di bawah EMA5,10 dan membentuk pola long black marubozu yang merupakan sinyal bearish continuation, stochastic death cross dan MACD histogram divergence negatif.

Target pelemahan indeks pada level **5.880** kemudian 5.810 dengan *resist* di level 6.020 dan 6.090.

IHSG (5.949)



PT Adaro Energy, Tbk

Rekomendasi: Buy on Weakness

---Harga ditutup di bawah EMA5,10 dan membentuk pola long black marubozu yang merupakan sinyal bearish continuation, stochastic death cross dan MACD histogram divergence negatif.

Target harga beli pada level **1.160** dengan *resist* di level 1.205 kemudian 1.230.

ADRO (1.180)



Technical Corner

13 April 2021

PT BPD Jawa Timur, Tbk

Rekomendasi: Buy on Weakness

---Harga ditutup dibawah EMA5,10 dan membentuk pola doji yang merupakan sinyal indecision, stochastic netral dan MACD histogram divergence negatif. **Target** harga beli pada level **775** dengan *resist* di level 805 kemudian 820.

BJTM (790)



PT Charoen Pokphand Indonesia, Tbk

Rekomendasi: Buy

---Harga ditutup di atas MA 20 dan membentuk pola inverted hammer yang merupakan sinyal bullish reversal, stochastic netral dan MACD histogram divergence negatif. **Target** kenaikan harga pada level **7.125** kemudian 7.250 dengan *support* di level 6.875, *cut loss* jika *break* 6.750.

CPIN (7.000)



Technical Corner

13 April 2021

PT Indofood Sukses Makmur, Tbk

Rekomendasi: Buy on Weakness

---Harga ditutup di atas MA20 dan membentuk pola doji yang merupakan sinyal indecision, stochastic netral dan MACD histogram divergence negatif. **Target** harga beli pada level **6.525** dengan *resist* di level 6.700 kemudian 6.800.

INDF (6.600)



Premier ETF IDX High Dividend 20

Rekomendasi: Sell

---Harga ditutup di bawah EMA5,10 dan membentuk long black marubozu yang merupakan sinyal bearish continuation, stochastic death cross dan MACD histogram divergence negatif. **Target** pelemahan harga pada level **432** kemudian 427 dengan *resist* di level 442 kemudian 447.

XIHD (437)



Technical Corner

13 April 2021

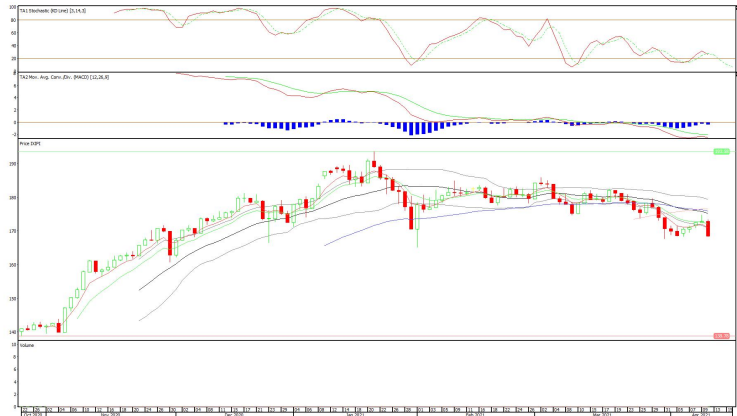
Premier ETF Pefindo i-Grade

Rekomendasi: Sell

---Harga ditutup di bawah EMA5,10 dan membentuk pola long black marubozu yang merupakan sinyal bearish continuation, stochastic death cross dan MACD histogram divergence negatif.

Target pelemahan harga pada level **165** kemudian 162 dengan *resist* di level 171 kemudian 174.

XIPI (168)



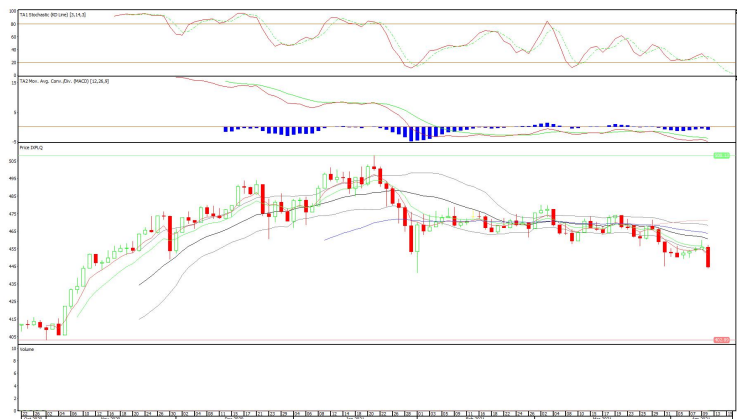
XPLQ (445)

Pinnacle Enhanced Liquid ETF

Rekomendasi: Sell

---Harga ditutup di bawah EMA5,10 dan membentuk pola long black marubozu yang merupakan sinyal bearish continuation, stochastic death cross dan MACD histogram divergence negatif.

Target pelemahan harga pada level **440** kemudian 435 dengan *resist* di level 450 kemudian 455.



Technical Corner

13 April 2021

PT INDO PREMIER SEKURITAS

Pacific Century Place 16th Floor SCBD Lot 10
Jl. Jend. Sudirman Kav. 52-53
Jakarta Selatan 12190 - Indonesia
p +62 21 5088 7200

ANALYSTS CERTIFICATION

The views expressed in this research report accurately reflect the analyst's personal views about any and all of the subject securities or issuers; and no part of the research analyst's compensation was, is, or will be, directly or indirectly, related to the specific recommendations or views expressed in the report.

DISCLAIMERS

This research is based on information obtained from sources believed to be reliable, but we do not make any representation or warranty nor accept any responsibility or liability as to its accuracy, completeness or correctness. Opinions expressed are subject to change without notice. This document is prepared for general circulation. Any recommendations contained in this document does not have regard to the specific investment objectives, financial situation and the particular needs of any specific addressee. This document is not and should not be construed as an offer or a solicitation of an offer to purchase or subscribe or sell any securities. PT. Indo Premier Sekuritas or its affiliates may seek or will seek investment banking or other business relationships with the companies in this report.

Refer to Important disclosures on the last of this report