

Technical Corner

6 April 2021

IHSG

Range: 5.900 – 6.040

---Indeks ditutup di bawah EMA5,10 dan membentuk pola long black marubozu yang merupakan sinyal bearish continuation, stochastic golden cross dan MACD histogram divergence negatif.

Target penurunan indeks pada level **5.900** dan 5.830 dengan *resist* di level 6.040 kemudian 6.110.

IHSG (5.970)



PT Indofood CBP Sukses Makmur Tbk

Rekomendasi: Buy on Weakness

---Harga ditutup membentuk pola black closing marubozu yang merupakan sinyal bearish continuation namun masih di atas MA20, stochastic netral dan MACD histogram convergence positif. **Target** harga beli pada level 8.850 dengan *resist* di level 9.075 kemudian 9.175.

ICBP (8.925)



Technical Corner

6 April 2021

PT Jasa Marga, Tbk

Rekomendasi: Buy on Weakness

---Harga ditutup membentuk pola spinning top yang merupakan sinyal indecision, stochastic golden cross dan MACD histogram convergence negatif. **Target** harga beli pada level 4.040 dengan *resist* di level 4.180 kemudian 4.270.

JSMR (4.110)

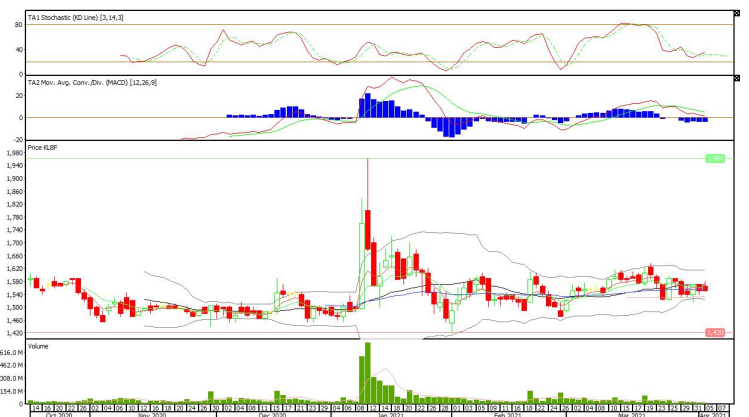


PT Kalbe Farma, Tbk

Rekomendasi: Buy on Weakness

---Harga ditutup membentuk pola black closing marubozu yang merupakan sinyal bearish continuation namun masih di atas MA100, stochastic netral dan MACD histogram divergence negatif. **Target** harga beli pada level 1.530 dengan *resist* di level 1.580 kemudian 1.605.

KLBF (1.550)



Technical Corner

6 April 2021

PT Malindo Feedmill, Tbk

Rekomendasi: Buy

---Harga ditutup di atas EMA5,10 dan membentuk pola small bullish candle, stochastic netral dan MACD histogram convergence negatif. **Target** kenaikan harga pada level **780** kemudian 795 dengan *support* di level 750, *cut loss* jika *break* 735.

MAIN (765)



BNI-AM Nusantara MSCI Indo ETF

Rekomendasi: Sell

---Harga ditutup di bawah EMA5,10 dan membentuk pola black closing marubozu yang merupakan sinyal bearish continuation, stochastic oversold dan MACD histogram divergence negatif. **Target** penurunan harga pada level **951** dan 945 dengan *resist* di level 963 kemudian 969.

XBNI (957)



Technical Corner

6 April 2021

Premier ETF Index IDX30

Rekomendasi: Sell

---Harga ditutup di bawah EMA5,10 dan membentuk pola black closing marubozu yang merupakan sinyal bearish continuation, stochastic oversold dan MACD histogram divergence negatif.

Target penurunan harga pada level **475** dan 472 dengan *resist* di level 481 kemudian 484.

XIID (478)



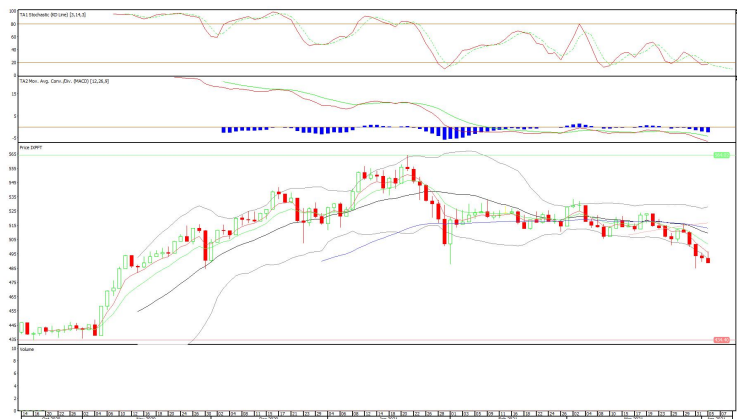
XPFT (489)

Pinnacle FTSE Indonesia ETF

Rekomendasi: Sell

---Harga ditutup di bawah EMA5,10 dan membentuk pola black closing marubozu yang merupakan sinyal bearish continuation, stochastic oversold dan MACD histogram divergence negatif.

Target penurunan harga pada level **486** dan 483 dengan *resist* di level 492 kemudian 495.



Technical Corner

6 April 2021

PT INDO PREMIER SEKURITAS

Pacific Century Place 16th Floor SCBD Lot 10
Jl. Jend. Sudirman Kav. 52-53
Jakarta Selatan 12190 - Indonesia
p +62 21 5088 7200

ANALYSTS CERTIFICATION

The views expressed in this research report accurately reflect the analyst's personal views about any and all of the subject securities or issuers; and no part of the research analyst's compensation was, is, or will be, directly or indirectly, related to the specific recommendations or views expressed in the report.

DISCLAIMERS

This research is based on information obtained from sources believed to be reliable, but we do not make any representation or warranty nor accept any responsibility or liability as to its accuracy, completeness or correctness. Opinions expressed are subject to change without notice. This document is prepared for general circulation. Any recommendations contained in this document does not have regard to the specific investment objectives, financial situation and the particular needs of any specific addressee. This document is not and should not be construed as an offer or a solicitation of an offer to purchase or subscribe or sell any securities. PT. Indo Premier Sekuritas or its affiliates may seek or will seek investment banking or other business relationships with the companies in this report.

Refer to Important disclosures on the last of this report