

Technical Corner

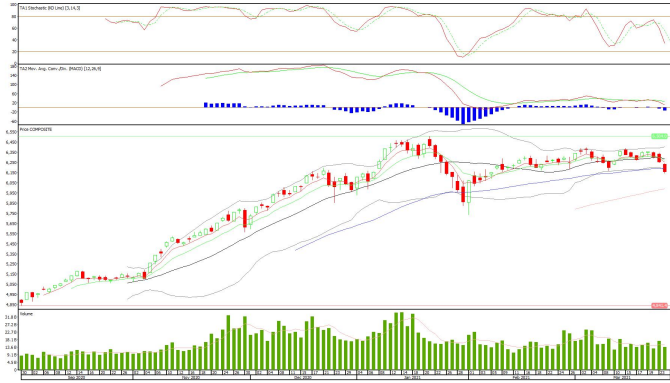
25 March 2021

IHSG

Range: 6.080 – 6.230

---Indeks ditutup di bawah EMA5,10 dan membentuk pola long black marubozu yang merupakan sinyal bearish continuation, stochastic netral dan MACD histogram divergence negatif. **Target** penurunan indeks pada level **6.080** kemudian 6.000 dengan *resist* di level 6.230 kemudian 6.310.

IHSG (6.156)



PT Alam Sutera Realty, Tbk

Rekomendasi: Buy on Weakness

---Harga ditutup di atas MA100 dan membentuk pola small bearish candle, stochastic netral dan MACD histogram divergence negatif. **Target** harga beli pada level **228** dengan *resist* di level 236 kemudian 240.

ASRI (232)



Technical Corner

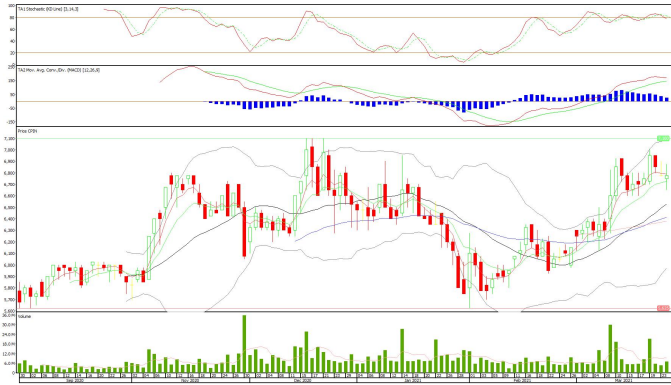
25 March 2021

PT Charoen Pokphand Indonesia, Tbk

Rekomendasi: Buy on Weakness

---Harga ditutup di atas EMA10 dan membentuk pola spinning top yang merupakan sinyal indecision, stochastic memasuki zona netral dan MACD histogram convergence positif. **Target** harga beli pada level **6.700** dengan *resist* di level 6.875 kemudian 7.000.

CPIN (6.775)



PT Erajaya Swasembada, Tbk

Rekomendasi: Buy

---Harga ditutup di atas EMA50 dan membentuk pola hammer yang merupakan sinyal bullish reversal, stochastic netral dan MACD histogram divergence negatif. **Target** kenaikan harga pada level **2.640** kemudian 2.680 dengan *support* di level 2.560, *cut loss* jika *break* 2.520.

ERAA (2.600)



Technical Corner

25 March 2021

PT Bukit Asam, Tbk

Rekomendasi: Buy on Weakness

---Harga ditutup membentuk pola black opening marubozu yang merupakan sinyal bearish continuation namun masih di atas MA20, stochastic netral dan MACD histogram convergence positif. **Target** harga beli pada level **2.700** dengan *resist* di level 2.780 kemudian 2.820.

PTBA (2.740)

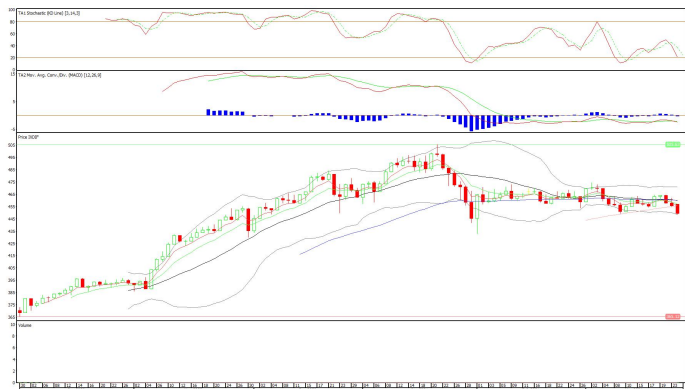


Danareksa ETF Indonesia Top 40

Rekomendasi: Sell

---Harga ditutup di bawah EMA5,10 dan membentuk pola black opening marubozu yang merupakan sinyal bearish continuation, stochastic netral dan MACD bearish crossover. **Target** penurunan harga pada level **441** dan 433 dengan *resist* di level 457 kemudian 465.

XDIF (449)



Technical Corner

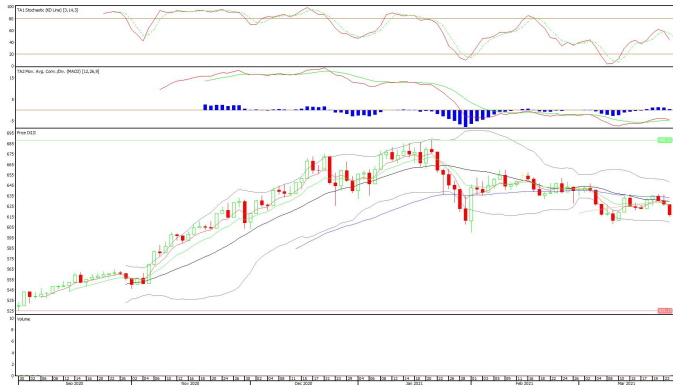
25 March 2021

Syariah Premier ETF JII

Rekomendasi: Sell

---Harga ditutup di bawah EMA5,10 dan membentuk pola black opening marubozu yang merupakan sinyal bearish continuation, stochastic netral dan MACD histogram convergence positif. **Target** penurunan harga pada level **612** dan **607** dengan *resist* di level 622 kemudian 627.

XIJI (617)

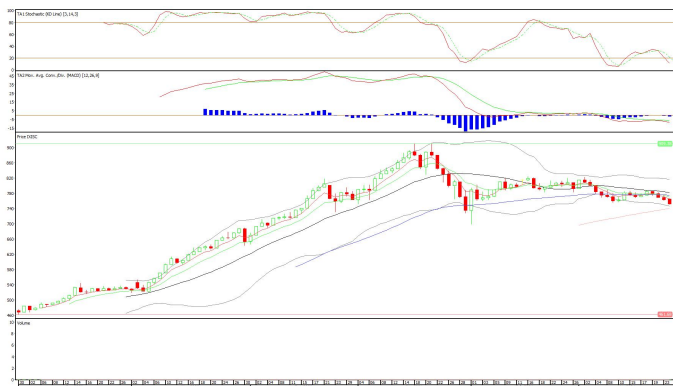


Premier ETF Indonesia SOC

Rekomendasi: Sell

---Harga ditutup di bawah EMA5,10 dan membentuk pola black opening marubozu yang merupakan sinyal bearish continuation, stochastic oversold dan MACD histogram divergence negatif. **Target** penurunan harga pada level **739** dan **726** dengan *resist* di level 765 kemudian 778.

XISC (752)



Technical Corner

25 March 2021

PT INDO PREMIER SEKURITAS

Pacific Century Place 16th Floor SCBD Lot 10
Jl. Jend. Sudirman Kav. 52-53
Jakarta Selatan 12190 - Indonesia
p +62 21 5088 7200

ANALYSTS CERTIFICATION

The views expressed in this research report accurately reflect the analyst's personal views about any and all of the subject securities or issuers; and no part of the research analyst's compensation was, is, or will be, directly or indirectly, related to the specific recommendations or views expressed in the report.

DISCLAIMERS

This research is based on information obtained from sources believed to be reliable, but we do not make any representation or warranty nor accept any responsibility or liability as to its accuracy, completeness or correctness. Opinions expressed are subject to change without notice. This document is prepared for general circulation. Any recommendations contained in this document does not have regard to the specific investment objectives, financial situation and the particular needs of any specific addressee. This document is not and should not be construed as an offer or a solicitation of an offer to purchase or subscribe or sell any securities. PT. Indo Premier Sekuritas or its affiliates may seek or will seek investment banking or other business relationships with the companies in this report.

Refer to Important disclosures on the last of this report