

# Technical Corner

23 March 2021

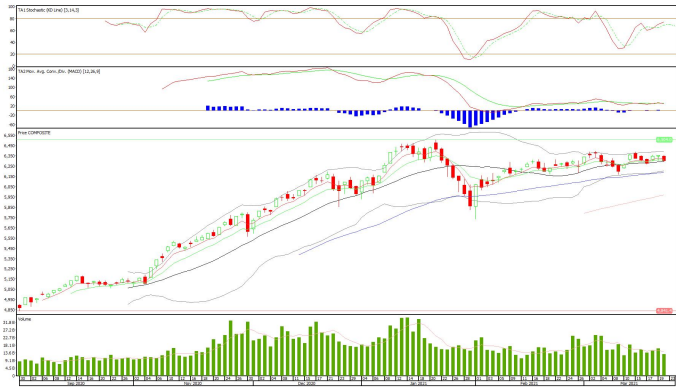
## IHSG

**Range: 6.255 – 6.345**

---Indeks ditutup membentuk pola long black marubozu yang merupakan sinyal bearish continuation namun masih tertahan di atas MA20, stochastic netral dan MACD histogram divergence negatif.

**Target** kenaikan indeks pada level **6.345** kemudian 6.390 dengan *support* di level 6.255 kemudian 6.210.

## IHSG (6.301)



## PT Bank Negara Indonesia, Tbk

**Rekomendasi: Buy on Weakness**

---Harga ditutup di bawah EMA5,10 dan membentuk pola long black marubozu yang merupakan sinyal bearish continuation, stochastic netral dan MACD histogram convergence positif. **Target** harga beli pada level **6.050** dengan *resist* di level 6.200 kemudian 6.300.

## BBNI (6.100)



# Technical Corner

23 March 2021

## PT Indofood Sukses Makmur, Tbk

### Rekomendasi: Buy on Weakness

---Harga ditutup di bawah EMA5 dan membentuk pola long black marubozu yang merupakan sinyal bearish continuation, stochastic death cross dan MACD histogram convergence positif.

**Target** harga beli pada level **6.250** dengan *resist* di level 6.450 kemudian 6.550.

## INDF (6.350)



## PT PP London Sumatra Indonesia, Tbk

### Rekomendasi: Buy

---Harga ditutup di atas EMA10 dan membentuk pola hammer yang merupakan sinyal bullish reversal, stochastic netral dan MACD histogram convergence positif. **Target** kenaikan harga pada level **1.460** kemudian 1.505 dengan *support* di level 1.370, *cut loss* jika *break* 1.325.

## LSIP (1.415)



# Technical Corner

23 March 2021

## PT Ramayana Lestari Sentosa, Tbk

**Rekomendasi: Buy**

---Harga ditutup di atas EMA5,10 dan membentuk pola long white marubozu yang merupakan sinyal bullish continuation, stochastic netral dan MACD histogram divergence positif. **Target** kenaikan harga pada level **840** kemudian 855 dengan *support* di level 810, *cut loss* jika *break* 795.

## RALS (825)



## XCLQ (97)

### Cipta ETF Index LQ45

**Rekomendasi: Buy on Weakness**

---Harga ditutup di bawah EMA5,10 dan membentuk pola black opening marubozu yang merupakan sinyal bearish continuation, stochastic netral dan MACD histogram convergence positif. **Target** harga beli pada level **95** dengan *resist* di level 98 kemudian 99.



# Technical Corner

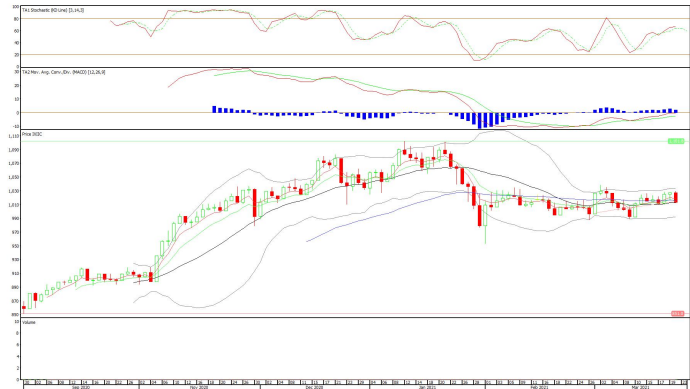
23 March 2021

## Premier ETF Indonesia Consumer

### Rekomendasi: Buy on Weakness

---Harga ditutup di bawah EMA5,10 dan membentuk pola black closing marubozu yang merupakan sinyal bearish continuation, stochastic netral dan MACD histogram convergence positif. **Target** harga beli pada level **1.003** dengan *resist* di level 1.019 kemudian 1.027.

## XIIC (1.013)



## Pinnacle Indonesia Large Cap ETF

### Rekomendasi: Buy on Weakness

---Harga ditutup di bawah EMA5,10 dan membentuk pola black opening marubozu yang merupakan sinyal bearish continuation, stochastic netral dan MACD histogram convergence positif. **Target** harga beli pada level **446** dengan *resist* di level 453 kemudian 456.

## XPLC (449)



# Technical Corner

23 March 2021

## **PT INDO PREMIER SEKURITAS**

Pacific Century Place 16th Floor SCBD Lot 10  
Jl. Jend. Sudirman Kav. 52-53  
Jakarta Selatan 12190 - Indonesia  
p +62 21 5088 7200

### **ANALYSTS CERTIFICATION**

The views expressed in this research report accurately reflect the analyst's personal views about any and all of the subject securities or issuers; and no part of the research analyst's compensation was, is, or will be, directly or indirectly, related to the specific recommendations or views expressed in the report.

### **DISCLAIMERS**

This research is based on information obtained from sources believed to be reliable, but we do not make any representation or warranty nor accept any responsibility or liability as to its accuracy, completeness or correctness. Opinions expressed are subject to change without notice. This document is prepared for general circulation. Any recommendations contained in this document does not have regard to the specific investment objectives, financial situation and the particular needs of any specific addressee. This document is not and should not be construed as an offer or a solicitation of an offer to purchase or subscribe or sell any securities. PT. Indo Premier Sekuritas or its affiliates may seek or will seek investment banking or other business relationships with the companies in this report.

**Refer to Important disclosures on the last of this report**