

# Technical Corner

18 February 2021

## IHSG

Range: 6.170 – 6.290

---Indeks ditutup membentuk pola long black marubozu yang merupakan sinyal bearish continuation namun masih tertahan di atas EMA10, stochastic overbought dan MACD histogram convergence positif. **Target** kenaikan indeks pada level 6.290 dan 6.350 dengan *support* di level 6.170 dan 6.110.

## IHSG (6.228)



## PT Elnusa, Tbk

Rekomendasi: Buy

---Harga ditutup di atas EMA5,10 dan membentuk pola long white marubozu yang merupakan sinyal bullish continuation, stochastic netral dan MACD bullish crossover. **Target** kenaikan harga pada level 408 kemudian 418 dengan *support* di level 388, *cut loss* jika *break* 378.

## ELSA (398)



# Technical Corner

18 February 2021

## PT Merdeka Copper Gold, Tbk

### Rekomendasi: Buy

---Harga ditutup di atas EMA5,10 dan membentuk pola spinning top yang merupakan sinyal indecision, stochastic netral dan MACD histogram divergence negatif. **Target** kenaikan harga pada level **2.620** kemudian 2.680 dengan *support* di level 2.500, *cut loss* jika *break* 2.440.

## MDKA (2.560)

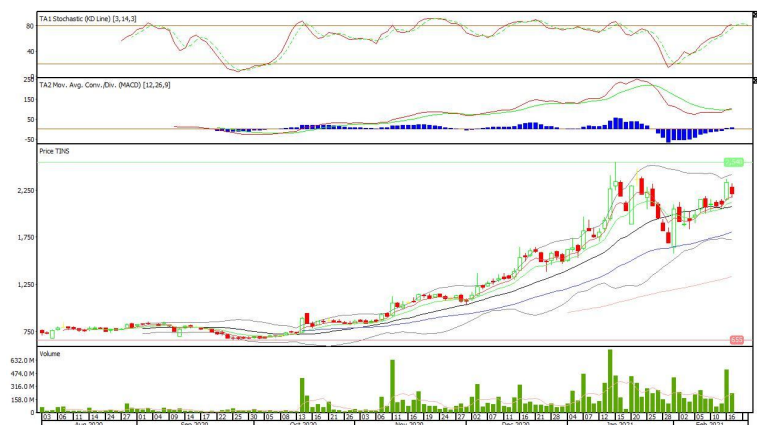


## PT Timah, Tbk

### Rekomendasi: Buy on Weakness

---Harga ditutup membentuk pola long black marubozu yang merupakan sinyal bearish continuation namun masih di atas EMA5, stochastic memasuki zona overbought dan MACD histogram divergence positif. **Target** harga beli pada level **2.160** dengan *resist* di level 2.280 kemudian 2.350.

## TINS (2.210)



# Technical Corner

18 February 2021

## Batavia Smart Liquid ETF

### Rekomendasi: Sell

---Harga ditutup di bawah EMA5,10 dan membentuk pola long black marubozu yang merupakan sinyal bearish continuation, stochastic netral dan MACD histogram divergence negatif. **Target** penurunan harga pada level **454** dan 447 dengan *resist* di level 468 dan 475.

## XBLQ (461)

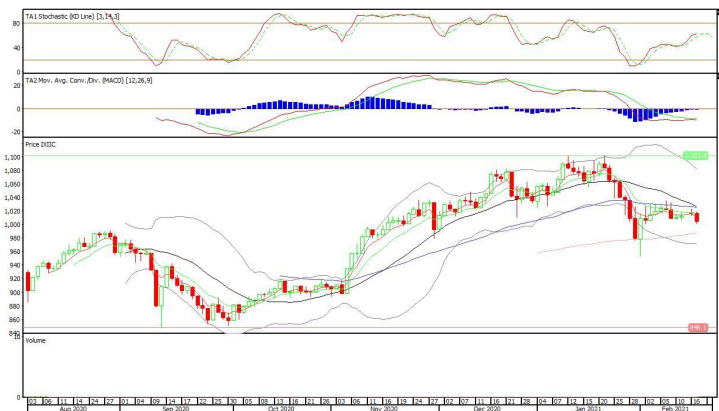


## XIIC (1.004)

## Premier ETF Indonesia Consumer

### Rekomendasi: Sell

---Harga ditutup di bawah EMA5,10 dan membentuk pola long black marubozu yang merupakan sinyal bearish continuation, stochastic netral dan MACD histogram divergence negatif. **Target** penurunan harga pada level **992** dan 980 dengan *resist* di level 1.016 dan 1.028.



# Technical Corner

18 February 2021

## Premier ETF Indonesia SOC

### Rekomendasi: Sell

---Harga ditutup di bawah EMA5,10 dan membentuk pola long black marubozu yang merupakan sinyal bearish continuation, stochastic overbought dan MACD bearish crossover. **Target** penurunan harga pada level **769** dan 744 dengan *resist* di level 819 dan 844.

### XISC (794)



**PT INDO PREMIER SEKURITAS**  
 Pacific Century Place 16th Floor SCBD Lot 10  
 Jl. Jend. Sudirman Kav. 52-53  
 Jakarta Selatan 12190 - Indonesia  
 p +62 21 5088 7200

#### ANALYSTS CERTIFICATION

The views expressed in this research report accurately reflect the analyst's personal views about any and all of the subject securities or issuers; and no part of the research analyst's compensation was, is, or will be, directly or indirectly, related to the specific recommendations or views expressed in the report.

#### DISCLAIMERS

This research is based on information obtained from sources believed to be reliable, but we do not make any representation or warranty nor accept any responsibility or liability as to its accuracy, completeness or correctness. Opinions expressed are subject to change without notice. This document is prepared for general circulation. Any recommendations contained in this document does not have regard to the specific investment objectives, financial situation and the particular needs of any specific addressee. This document is not and should not be construed as an offer or a solicitation of an offer to purchase or subscribe or sell any securities. PT. Indo Premier Sekuritas or its affiliates may seek or will seek investment banking or other business relationships with the companies in this report.

**Refer to Important disclosures on the last of this report**