

# Technical Corner

3 February 2021

## IHSG

Range: 5.970 – 6.120

---Indeks ditutup membentuk pola long black marubozu yang merupakan sinyal bearish continuation namun masih tertahan di atas EMA50, stochastic memasuki zona netral dan MACD histogram convergence negatif. **Target** kenaikan indeks pada level **6.120** kemudian 6.195 dengan *support* di level 5.970 dan 5.900.

## IHSG (6.044)



## PT Erajaya Swasembada, Tbk

Rekomendasi: Buy on Weakness

---Harga ditutup membentuk pola long black marubozu yang merupakan sinyal bearish continuation namun masih di atas MA20, stochastic death cross dan MACD histogram convergence negatif. **Target** harga beli pada level **2.620** dengan *resist* di level 2.800 kemudian 2.910.

## ERAA (2.690)



# Technical Corner

3 February 2021

## PT Indofood CBP Sukses Makmur, Tbk

### Rekomendasi: Buy

--- Harga ditutup di atas EMA5,10 dan membentuk pola long white marubozu yang merupakan sinyal bullish continuation, stochastic golden cross dan MACD histogram convergence negatif.

**Target** kenaikan harga pada level **9.750** kemudian 10.000 dengan *support* di level 9.250, *cut loss* jika *break* 9.000.

## ICBP (9.500)



## PT Indosat, Tbk

### Rekomendasi: Buy

---Harga ditutup di atas EMA5,10 dan membentuk long white marubozu yang merupakan sinyal bullish continuation, stochastic golden cross dan MACD histogram convergence negatif. **Target** kenaikan harga pada level **5.600** kemudian 5.825 dengan *support* di level 5.150, *cut loss* jika *break* 4.930.

## ISAT (5.375)



# Technical Corner

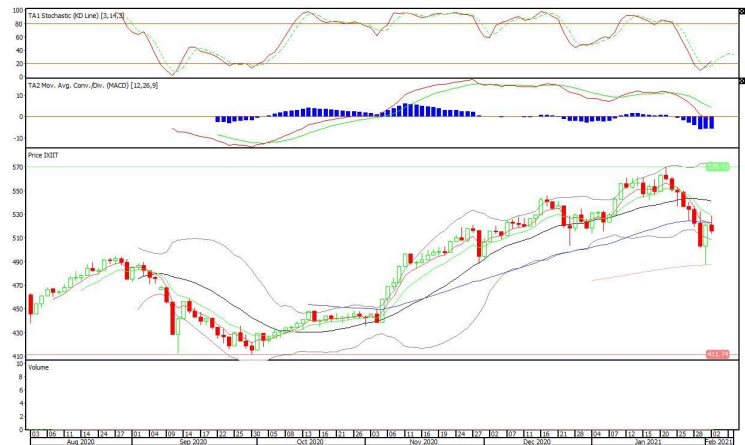
3 February 2021

## Premier ETF IDX 30

### Rekomendasi: Sell

---Harga ditutup di bawah EMA5,10 dan membentuk pola long black marubozu yang merupakan sinyal bearish continuation, stochastic memasuki zona netral dan MACD histogram divergence negatif. **Target** penurunan harga pada level **510** kemudian 504 dengan *resist* di level 522, kemudian 528.

## XIIT (516)

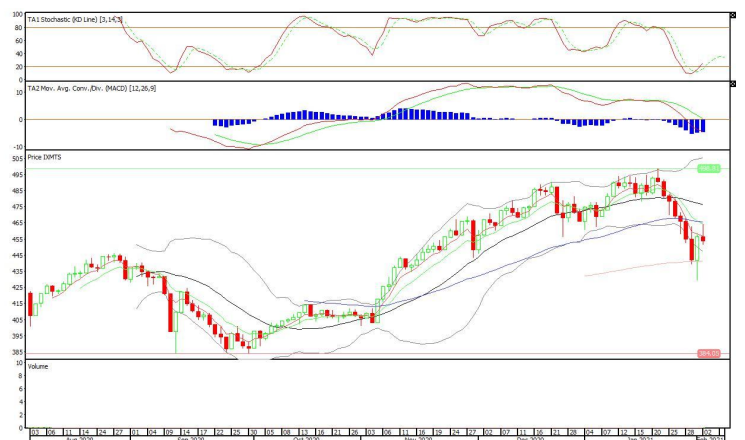


## ETF MNC36 Likuid

### Rekomendasi: Sell

---Harga ditutup di bawah EMA5,10 dan membentuk pola long black marubozu yang merupakan sinyal bearish continuation, stochastic memasuki zona netral dan MACD histogram convergence negatif. **Target** penurunan harga pada level **444** kemudian 434 dengan *resist* di level 464, kemudian 474.

## XMTS (454)



# Technical Corner

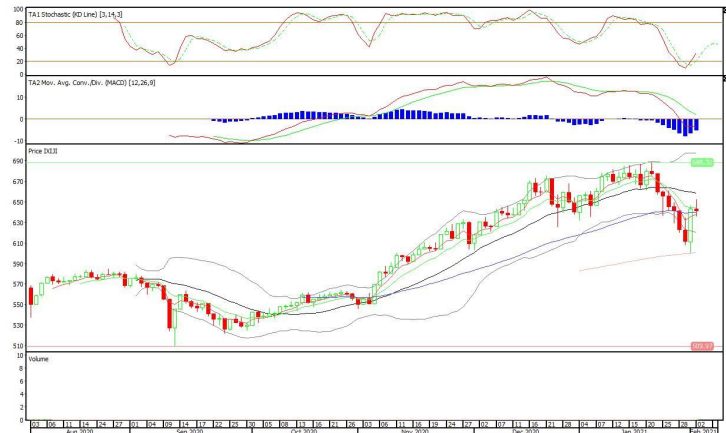
3 February 2021

## Syariah Premier ETF JII

### Rekomendasi: Sell

---Harga ditutup di bawah EMA10 dan membentuk pola spinning top yang merupakan sinyal indecision, stochastic golden cross dan MACD histogram convergence negatif. **Target** penurunan harga pada level 630 kemudian 619 dengan *resist* di level 652, kemudian 663.

## XIJI (641)



## PT INDO PREMIER SEKURITAS

Pacific Century Place 16th Floor SCBD Lot 10  
 Jl. Jend. Sudirman Kav. 52-53  
 Jakarta Selatan 12190 - Indonesia  
 p +62 21 5088 7200

### ANALYSTS CERTIFICATION

The views expressed in this research report accurately reflect the analyst's personal views about any and all of the subject securities or issuers; and no part of the research analyst's compensation was, is, or will be, directly or indirectly, related to the specific recommendations or views expressed in the report.

### DISCLAIMERS

This research is based on information obtained from sources believed to be reliable, but we do not make any representation or warranty nor accept any responsibility or liability as to its accuracy, completeness or correctness. Opinions expressed are subject to change without notice. This document is prepared for general circulation. Any recommendations contained in this document does not have regard to the specific investment objectives, financial situation and the particular needs of any specific addressee. This document is not and should not be construed as an offer or a solicitation of an offer to purchase or subscribe or sell any securities. PT. Indo Premier Sekuritas or its affiliates may seek or will seek investment banking or other business relationships with the companies in this report.

**Refer to Important disclosures on the last of this report**