

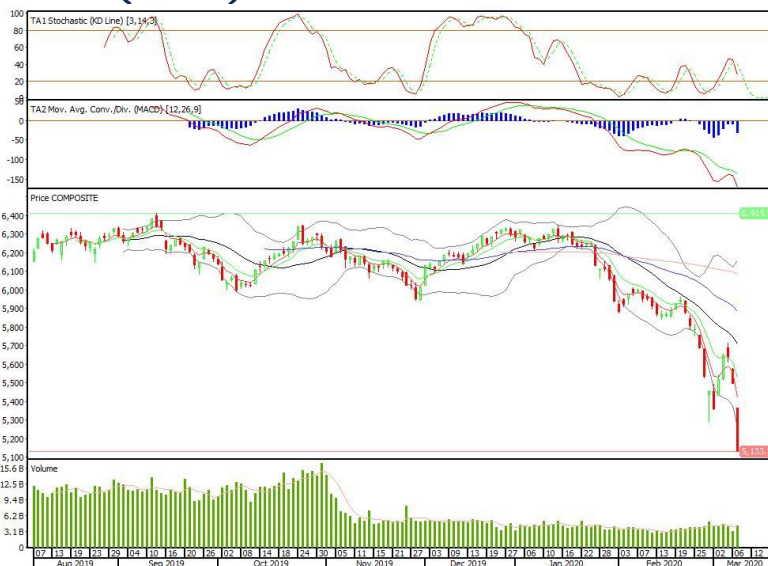
Technical Corner

IHSG

Range: 5.080 – 5.190

---Indeks ditutup di bawah lowerband dengan membentuk pola black opening marubozu yang merupakan sinyal bearish continuation, stochastic netral, MACD histogram divergence negatif. Target pelemahan indeks pada level 5.080 kemudian 5.030 dengan *resist* di level 5.190 dan 5.250.

IHSG (5.137)



Bukit Asam

Rekomendasi: SELL

---Candle ditutup di bawah EMA5,10 dan membentuk pola black marubozu yang merupakan sinyal bearish continuation, stochastic netral, MACD histogram divergence negatif. Target pelemahan harga pada level 2.050 kemudian 1.890 dengan *resist* di level 2.370 dan 2.530.

PTBA (2.210)



Telekomunikasi Indonesia

Rekomendasi: SELL

---Candle ditutup di bawah EMA5,10 dan membentuk pola black closing marubozu yang merupakan sinyal bearish continuation, stochastic netral, MACD histogram convergence positif. Target pelemahan harga pada level 3.440 kemudian 3.380 dengan resist di level 3.560 dan 3.620.

TLKM (3.500)



Pabrik Kertas Tjiwi Kimia

Rekomendasi: SELL

---Candle ditutup di bawah EMA5,10 dan membentuk pola black closing marubozu yang merupakan sinyal bearish continuation, stochastic netral, MACD histogram convergence positif. Target pelemahan harga pada level 5.900 kemudian 5.400 dengan resist di level 6.900 dan 7.400.

TKIM (6.400)

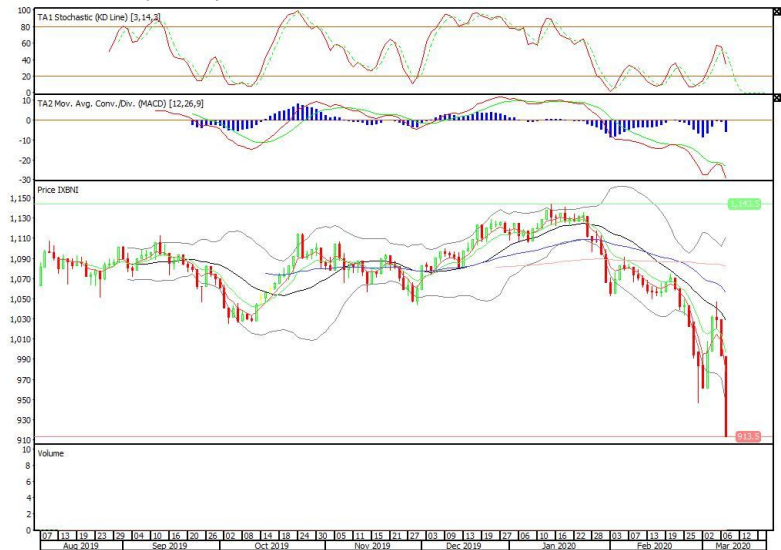


BNI-AM Nusantara ETF MSCI Indonesia

Rekomendasi: SELL

---Candle ditutup di bawah lowerband dengan membentuk pola black marubozu yang merupakan sinyal bearish continuation, stochastic netral, MACD histogram divergence negatif. Target pelemahan harga pada level 834 kemudian 755 dengan resist di level 992 dan 1.071.

XBNI (913)

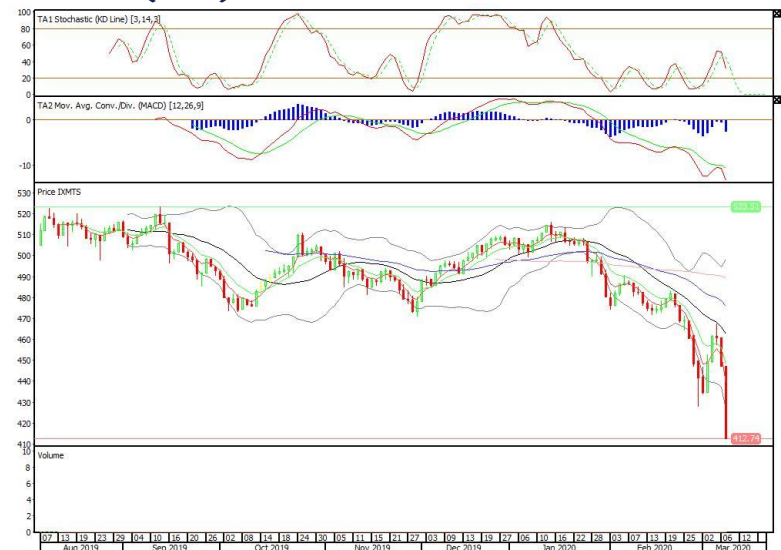


ETF MNC36 Likuid

Rekomendasi: SELL

---Candle ditutup di bawah lowerband dengan membentuk pola black marubozu yang merupakan sinyal bearish continuation, stochastic netral, MACD histogram divergence negatif. Target pelemahan harga pada level 377 kemudian 342 dengan resist di level 447 dan 482.

XMTS (412)

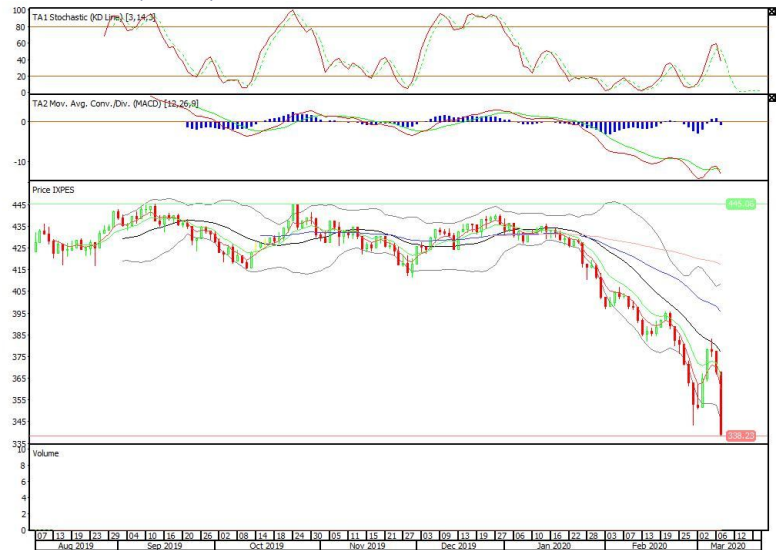


Pinnacle Enhanced Sharia ETF

Rekomendasi: SELL

---Candle ditutup bawah lowerband dengan membentuk pola black opening marubozu yang merupakan sinyal bearish continuation, stochastic netral, MACD histogram divergence negatif. Target pelemahan harga pada level 311 kemudian 283 dengan resist di level 367 dan 395.

XPES (339)



Head Office**PT INDO PREMIER SEKURITAS**

Pacific Century Place 16/F, SCBD Lot 10

Jl. Jend. Sudirman Kav.52-53

Jakarta 12190 - Indonesia

p +62.21.5088.7200

ANALYSTS CERTIFICATION.

The views expressed in this research report accurately reflect the analyst's personal views about any and all of the subject securities or issuers; and no part of the research analyst's compensation was, is, or will be, directly or indirectly, related to the specific recommendations or views expressed in the report.

DISCLAIMERS

This research is based on information obtained from sources believed to be reliable, but we do not make any representation or warranty nor accept any responsibility or liability as to its accuracy, completeness or correctness. Opinions expressed are subject to change without notice. This document is prepared for general circulation. Any recommendations contained in this document does not have regard to the specific investment objectives, financial situation and the particular needs of any specific addressee. This document is not and should not be construed as an offer or a solicitation of an offer to purchase or subscribe or sell any securities. PT. Indo Premier Sekuritas or its affiliates may seek or will seek investment banking or other business relationships with the companies in this report.