

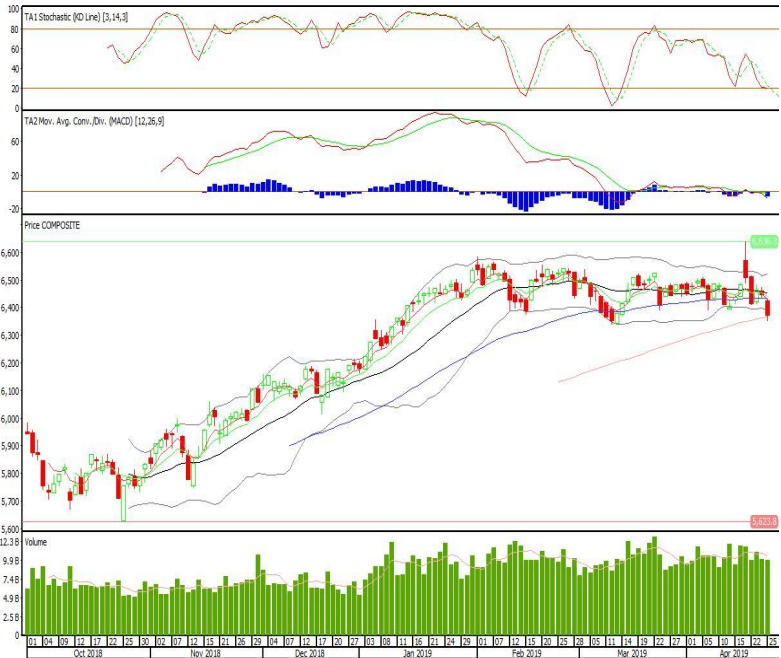
Technical Corner

IHSG

Range: 6.320-6.420

---Indeks ditutup dengan membentuk pola long black marubozu yang merupakan sinyal bearish continuation, stochastic netral dan MACD histogram divergence negatif. Target pelemahan indeks pada level 6.320 kemudian 6.270 dengan resist di level 6.420 dan 6.480.

IHSG (6.372)



Astra International

Rekomendasi: Buy on Weakness

---Candle ditutup di bawah EMA5,10 dan membentuk pola doji yang merupakan sinyal indecision, stochastic netral dan MACD histogram convergence positif. Target harga beli pada level 7.450 dengan resist di level 7.650 dan 7.725.

ASII (7.550)

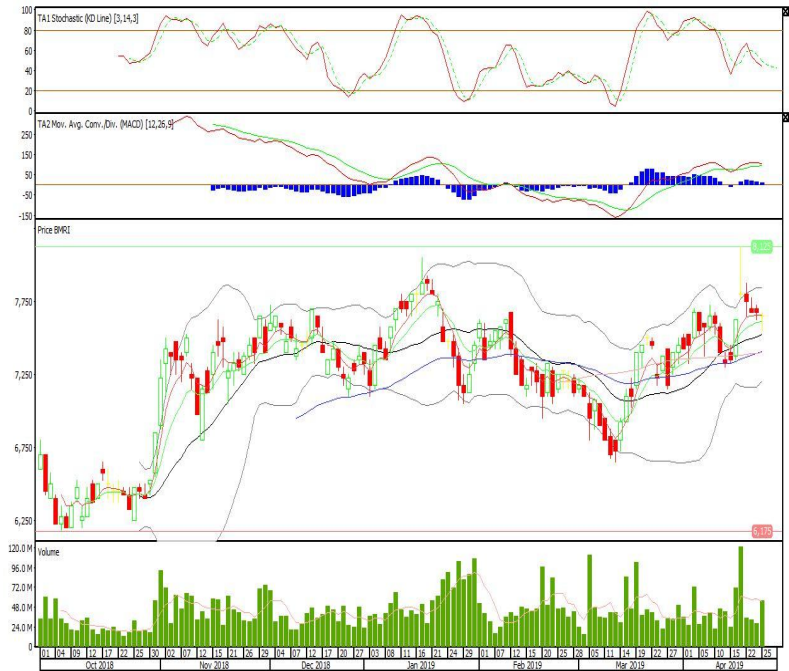


Bank Mandiri

Rekomendasi: Buy on Weakness

---Candle ditutup di bawah EMA5 dan membentuk pola doji yang merupakan sinyal indecision, stochastic netral dan MACD histogram convergence positif. Target harga beli pada level 7.550 dengan *resist* di level 7.750 kemudian 7.825.

BMRI (7.650)



Waskita Beton Precast

Rekomendasi: Buy on Weakness

---Candle ditutup dibawah EMA5 dengan membentuk pola long black marubozu yang merupakan sinyal bearish continuation, stochastic netral, MACD histogram convergence positif. Target harga beli pada level 424 dengan *resist* di level 440 kemudian 448.

WSBP (432)

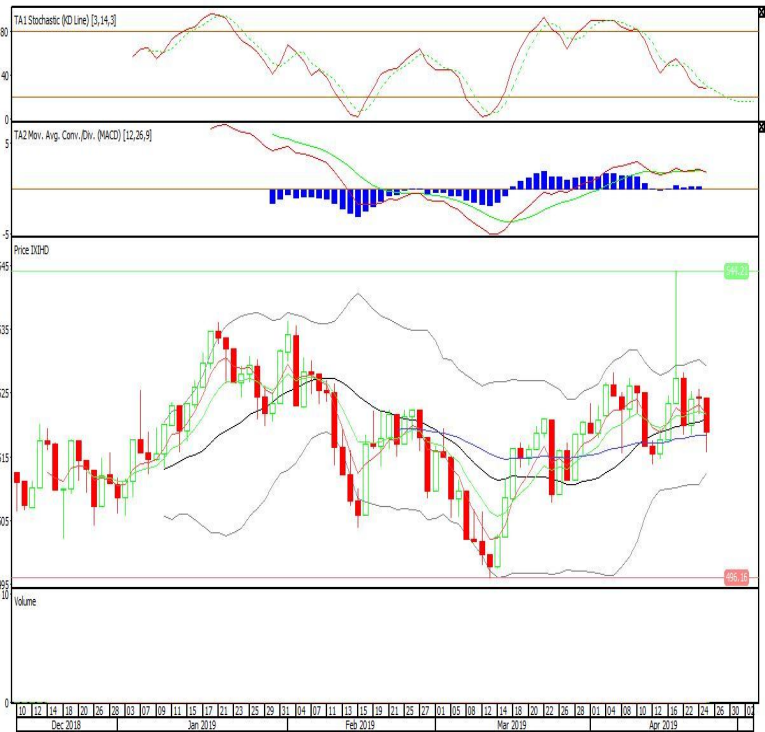


Premier ETF IDX High Dividend 20

Rekomendasi: SELL

---Candle ditutup dibawah MA20 dengan membentuk pola black opening marubozu yang merupakan sinyal bearish continuation, stochastic netral, MACD histogram convergence positif. Target pelemahan harga pada level 513 kemudian 508 dengan *resist* di level 524 dan 529.

XIHD (518)

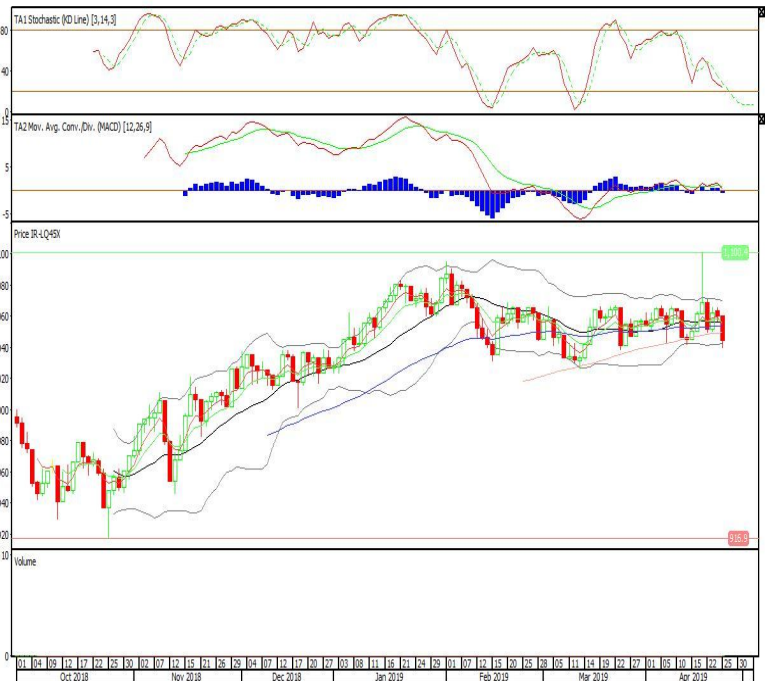


Premier ETF LQ-45

Rekomendasi: SELL

---Candle ditutup dibawah EMA50 dengan membentuk pola black opening marubozu yang merupakan sinyal bearish continuation, stochastic netral, MACD histogram divergence negatif. Target pelemahan harga pada level 1.028 kemudian 1.012 dengan *resist* di level 1.060 dan 1.076.

R-LQ45X (1.044)

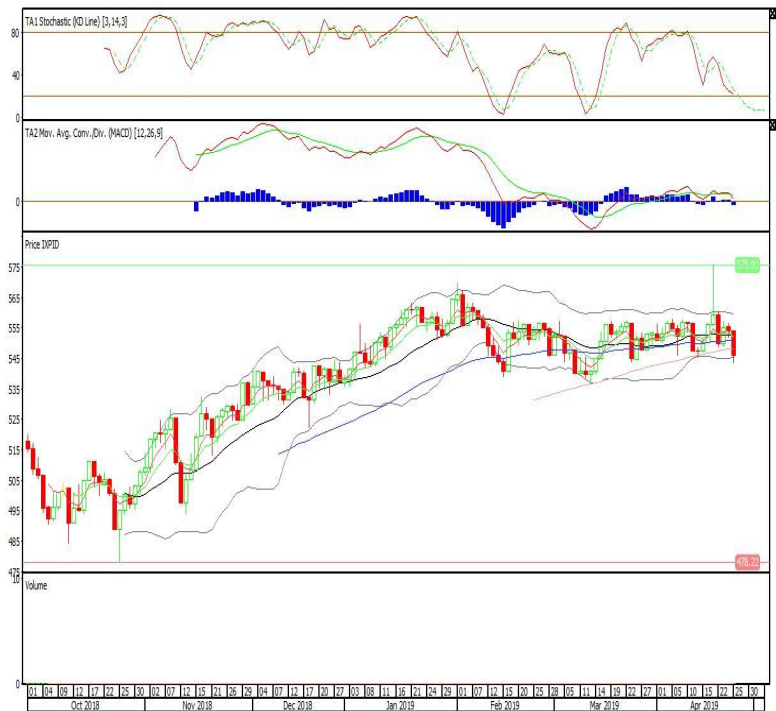


Pinnacle IDX30 ETF

Rekomendasi: SELL

---Candle ditutup dibawah EMA50 dengan membentuk pola black opening marubozu yang merupakan sinyal bearish continuation, stochastic netral, MACD histogram divergence negatif. Target pelemahan harga pada level 537 kemudian 529 dengan resist di level 554 dan 562.

XPID (546)



Head Office**PT INDO PREMIER SEKURITAS**

Wisma GKBI 7/F Suite 718

Jl. Jend. Sudirman No.28

Jakarta 10210 - Indonesia

p +62.21.5793.1168

f +62.21.5793.1167

ANALYSTS CERTIFICATION.

The views expressed in this research report accurately reflect the analyst's personal views about any and all of the subject securities or issuers; and no part of the research analyst's compensation was, is, or will be, directly or indirectly, related to the specific recommendations or views expressed in the report.

DISCLAIMERS

This research is based on information obtained from sources believed to be reliable, but we do not make any representation or warranty nor accept any responsibility or liability as to its accuracy, completeness or correctness. Opinions expressed are subject to change without notice. This document is prepared for general circulation. Any recommendations contained in this document does not have regard to the specific investment objectives, financial situation and the particular needs of any specific addressee. This document is not and should not be construed as an offer or a solicitation of an offer to purchase or subscribe or sell any securities. PT. Indo Premier Sekuritas or its affiliates may seek or will seek investment banking or other business relationships with the companies in this report.